

XXI

CONGRESSO NAZIONALE SICP

Società Italiana di Cure Palliative

9/12 OTTOBRE 2014
AREZZO FIERE E CONGRESSI



PRIMO
ANNUNCIO

SICP 
Società Italiana di Cure Palliative



PATROCINI RICHIESTI

- ALTO PATRONATO DELLA PRESIDENZA DELLA REPUBBLICA
- Senato della Repubblica
- Camera dei Deputati
- Ministero della Salute
- Ministero del Lavoro e delle Politiche Sociali
- CNR - Consiglio Nazionale delle Ricerche
- Istituto Superiore di Sanità
- Regione Toscana
- Provincia di Arezzo
- Comune di Arezzo
- Azienda USL 8 Arezzo
- Ordine Provinciale dei Medici Chirurghi e degli Odontoiatri di Arezzo
- Ordine Professionale degli Assistenti Sociali della Toscana
- Collegio Provinciale di Arezzo IPASVI - Infermieri Professionali Assistenti Sanitari e Vigilatrici d'Infanzia
- A.I.Fi. - Associazione Italiana Fisioterapisti Regione Toscana
- Ordine degli Psicologi della Toscana
- FCP - Federazione Cure Palliative
- AAROI - Associazione Anestesisti Rianimatori Ospedalieri Italiani
- AIIO - Associazione Italiana Infermieri di Oncologia
- AIOM - Associazione Italiana di Oncologia Medica
- AIOS - Associazione Italiana Operatori Sanitari Addetti alla Sterilizzazione
- AIPO - Associazione Italiana Pneumologi Ospedalieri
- AIRO - Associazione Italiana di Radioterapia Oncologica
- AISD - Associazione Italiana per lo Studio del Dolore
- ANMDO - Associazione Nazionale dei Medici delle Direzioni Ospedaliere
- ANIARTI - Associazione Italiana Infermieri di Area Critica
- ANMCO - Associazione Nazionale Italiana Medici Cardiologi Ospedalieri
- EAPC - European Association for Palliative Care, EAPC onlus
- EDTNA/ERCA - Associazione Europea Infermieri Dialisi e Trapianto.
Associazione Europea per il Trattamento delle Malattie Renali - Filiale Italiana
- FIMMG - Federazione Italiana Medici di Medicina Generale
- FISM - Federazione delle Società Medico Scientifiche Italiane
- FNOMCeO - Federazione Nazionale Ordini Medici Chirurghi e Odontoiatri
- IPASVI - Infermieri Professionali Assistenti Sanitari e Vigilatrici d'Infanzia
- SIAARTI - Società Italiana di Anestesia Analgesia Rianimazione e Terapia Intensiva
- SIARED - Società Italiana di Anestesia Rianimazione Emergenza e Dolore
- SIGG - Società Italiana di Geriatria e Gerontologia
- SIGOs - Società Italiana Geriatri Ospedalieri
- SIMeR - Società Italiana di Medicina Respiratoria
- SIMFER - Società Italiana Medicina Fisica e Riabilitativa
- SIMG - Società Italiana di Medicina Generale
- SIMIT - Società Italiana di Malattie Infettive e Tropicali
- SIN - Società Italiana di Nefrologia
- SIN - Società Italiana di Neurologia
- SINPE - Società Italiana di Nutrizione Artificiale e Metabolismo
- SIP - Società Italiana di Pediatria
- SIPO - Società Italiana di Psico-Oncologia
- SIPSOT - Società Italiana Psicologi Servizi Ospedalieri e Territoriali
- SITI - Società Italiana Igiene Medicina Preventiva e Sanità Pubblica
- SIUrO - Società Italiana Urologia Oncologica
- SNO - Scienze Neurologiche Ospedaliere

COMITATI

Presidente del Congresso

Carlo Peruselli

Presidente del Comitato Scientifico Organizzativo

Gianlorenzo Scaccabarozzi

Comitato Scientifico

Federica Azzetta
Augusto Caraceni
Franco De Conno
Guido Fanelli
Catia Franceschini
Pierangelo Lora Aprile
Eugenia Malinverni
Piero Morino
Luca Moroni
Luciano Orsi
Italo Penco
Tania Piccione
Cesarina Prandi
Silvana Selmi
Giorgio Trizzino
Adriana Turriziani
Danila Valenti
Giovanni Zaninetta

Advisory Board

(aggiornato al 14/03/2014)

Corinna Balatti Mozzanica
Stefania Bastianello
Monica Beccaro
Franca Benini
Claudia Borreani
Giuseppe Casale
Oscar Corli
Giovanni Vito Corona
Massimo Costantini
Grazia Di Silvestre
Federica Fabbrini
Giovanni Gambassi
Vittorio Guardamagna
Luigi Leopaldi
Chiara Mastroianni
Luca Manfredini
Guido Miccinesi
Laura Piva
Anna Maria Russo
Luigi Treccani
Roberta Vecchi

Comitato Locale

(aggiornato al 14/03/2014)

Alessandro Bussotti
Donatella Carmi Bartolozzi
Paolo Conti
Mario Felici
Roberto Vittorio Martinelli
Daniela Matarrese
Pierdomenico Maurizi
Bruno Mazzocchi
Rocco Domenico Mediatì
Antonella Mencucci
Leonardo Rossi
Andrea Salvetti
Alessandro Tiezzi

Partner Scientifici

(aggiornati al 14/03/2014)

Antea Associazione Onlus - Claudia Monti
Associazione Cure Palliative - Arnaldo Minetti
Federazione Cure Palliative - Luca Moroni
Fondazione ANT - Raffaella Pannuti
Fondazione Floriani - Francesca Crippa Floriani
Fondazione Guido Berlucci - Alessandro Paterlini
Fondazione Isabella Seràgnoli - Monica Bravi
Fondazione Maruzza Lefebvre d'Ovidio - Silvia Lefebvre d'Ovidio
SAMOT Onlus - Aurelio Calafiore
SIMG - Claudio Cricelli

Segreteria Scientifica SICP

Cristina Tartaglia – congressi@sicp.it
Matteo Crippa



Consiglio Direttivo SICP

Presidente
Carlo Peruselli

Vice Presidente
Franco De Conno

Segretario
Cesarina Prandi

Tesoriere
Piero Morino

Past President
Adriana Turriziani

Consiglieri
Catia Franceschini
Luciano Orsi
Italo Penco
Tania Piccione
Luca Moroni
Silvia Selmi

Segreteria Nazionale SICP

Via Privata Nino Bonnet, 2 - 20154 Milano
Tel. +39 02 29002975 - fax +39 02 62611140
www.sicp.it - info@sicp.it

Segreteria Soci - segreteria.operativa@sicp.it

APPROPRIATEZZA DELLE CURE

Le Cure Palliative, anche nel nostro paese, si stanno affermando sempre di più come il nuovo paradigma di cure appropriate per molte malattie inguaribili, oncologiche e croniche degenerative in fase avanzata / end stage, condizioni cliniche che sono in rapido e costante aumento nel nostro paese anche in rapporto all'incremento dell'età media della popolazione.

In questo scenario, il XXI Congresso Nazionale della Società Italiana di Cure Palliative, che si svolgerà ad Arezzo dal 9 al 12 ottobre 2014, si svilupperà attraverso un percorso di continuità scientifica ed organizzativa che ha assicurato nelle ultime quattro edizioni un crescente successo ai nostri Congressi Nazionali, sia per quanto riguarda la numerosità e la interdisciplinarietà dei partecipanti sia per la qualità delle relazioni presentate.

È un percorso che il nuovo Consiglio Direttivo Nazionale ha intenzione di percorrere anche nei prossimi anni e che si caratterizza soprattutto per:

- La partecipazione crescente dei Soci della Società alla costruzione del Programma scientifico congressuale, che sta garantendo una reale partecipazione democratica degli iscritti a questo evento ed anche, più in generale, di tutti coloro che operano nelle Reti di Cure Palliative. Per questo scopo, abbiamo attivato, attraverso i canali di comunicazione della SICP, numerosi strumenti per una raccolta concreta e diffusa di proposte, suggerimenti, idee: molte ne sono arrivate, spesso di grande rilevanza e valore scientifico, e quanto ci è stato segnalato ci aiuterà certamente nella definizione del Programma congressuale.
- La partecipazione, fin dalle fasi progettuali del Congresso e in un percorso virtuoso di "sussidiarietà circolare", di numerosi partner scientifici e tra questi le organizzazioni non profit attive nelle Cure Palliative: una partecipazione che non è più soltanto di supporto economico al Congresso, pure fondamentale soprattutto in una situazione economica come quella che stiamo vivendo, ma anche e soprattutto di idee e proposte, basate spesso su esperienze concrete e di grande originalità e valore.
- L'attenzione costante, nella costruzione dei programmi congressuali, rivolta alla presentazione di esperienze concrete, anche da parte di giovani relatori alle loro prime esperienze di questo tipo, evitando il più possibile autoreferenzialità e inutili protagonismi personali.
- L'ampio spazio riservato a tutte le tematiche (cliniche, relazionali, organizzative, etiche, formative) che costituiscono il "core" fondamentale delle competenze dei professionisti delle Cure Palliative.
- Il coinvolgimento delle esperienze e delle istituzioni regionali

Il "fil rouge" tematico del prossimo Congresso Nazionale sarà quello della **appropriatezza delle cure**. È un tema che riteniamo cruciale per lo sviluppo delle Cure Palliative nel nostro paese, in ambito **clinico** - per garantire cure ed assistenza sempre più centrate sul malato e sui suoi bisogni e preferenze - **organizzativo** - per lo sviluppo di un welfare sostenibile e di grande qualità - **relazionale ed etico** - per offrire al malato e ai familiari scelte terapeutiche consapevoli e una pianificazione delle cure coerente con i loro desideri.

Vi aspettiamo tutti ad Arezzo e in Toscana per confrontarci come sempre in modo aperto e documentato, per migliorare insieme le nostre competenze, per migliorare la qualità delle cure che possiamo garantire ai malati e ai loro familiari.

Carlo Peruselli

Presidente del Congresso



Gianlorenzo Scaccabarozzi

Presidente del Comitato Scientifico Organizzativo



TOPICS DEL CONGRESSO

ASPETTI CLINICI IN MEDICINA PALLIATIVA

- Cure Palliative nel percorso di malattia oncologica
- Cure Palliative nel percorso di malattia non oncologica
- Cure Palliative pediatriche
- Cure di fine vita
- Medicina e nursing della complessità
- Terapie complementari
- Riabilitazione nelle Cure Palliative
- Risk Management
- Terapia del dolore
- Terapia dei sintomi
- Medicina specialistica
- Medicina generale e pediatrica
- Sedazione terminale/palliativa
- Palliative Simultaneous Care
- Farmacologia clinica/ farmacovigilanza

ASSOCIAZIONISMO E VOLONTARIATO

- Responsabilità sociale
- Sensibilizzazione nelle scuole
- Sostegno al lutto
- Terzo Settore e Cure Palliative
- I volontari e l'équipe

CULTURA

- Antropologia del processo del morire e del lutto
- Comunicazione e percezione sociale nelle comunità
- Scienze umane e Cure Palliative (arte, letteratura, arti figurative)
- Medicina narrativa
- Percezione sociale delle Cure Palliative
- Significato personale e professionale della sofferenza

ETICA

- Informazione e consenso
- Codici deontologici
- Il limite terapeutico
- Direttive anticipate
- Conversazioni di fine vita e decisioni di fine vita
- Nutrizione e idratazione nelle Cure Palliative

FORMAZIONE DELL'ÉQUIPE MULTIDISCIPLINARE

- Curricula e percorsi formativi istituzionali – Master
- Aggiornamento professionale
- Esperienza professionale acquisita e riconoscimento professionale
- Formazione dei volontari
- Formazione specifica degli operatori
- Formazione dell'équipe
- L'efficacia della formazione
- Ordinamenti didattici nelle lauree magistrali, nelle specialità afferenti la medicina palliativa, nei master universitari
- Programmi ECM



TOPICS DEL CONGRESSO

LUOGHI E RETI DI CURE PALLIATIVE

- Équipe di cura
- Cure domiciliari
- Hospice
- Ospedale
- Famiglia, valore e risorsa
- Integrazione con le reti sociali
- Luoghi di cura
- Modelli organizzativi
- Equilibrio qualità/costi
- Assistenti familiari (badanti)
- Strutture residenziali
- Continuità assistenziale e dimissione protetta
- Procedure per la cura e l'assistenza

ASPETTI NORMATIVI

- Legge 38 e sua applicazione regionale ed aziendale
- Tutela della privacy
- Accreditamento delle strutture delle reti

PSICOLOGIA

- Intervento terapeutico e presa in carico psicologica
- Modalità e tecniche d'intervento dello psicologo
- Sostegno all'équipe
- Elaborazione del lutto
- Sistemi e strumenti di valutazione
- Supervisione psicologica

QUALITÀ DELLE CURE E LINEE GUIDA

- Qualità di vita e linee guida
- Qualità del morire
- Sistemi e strumenti di valutazione
- PDTA (percorsi diagnostici e terapeutici)
- Protocolli clinici e assistenziali

SPIRITUALITÀ E RELIGIONI

- Ritualità e significato del morire
- Assistenza spirituale
- Aspetti interculturali
- Percezione dei bisogni spirituali

RICERCA

- Metodologie
- Novità e prospettive

TECNOLOGIA PER LE CURE PALLIATIVE E LA FRAGILITÀ

- Informatica e telematica
- Dispositivi, presidi, protesi, ausili e altre tecnologie
- Ossigenoterapia
- Ventiloterapia
- Comunicatori
- Medicazioni avanzate
- Tecniche invasive
- Sistemi infusionali



INFORMAZIONI SCIENTIFICHE

CONTRIBUTI VOLONTARI

Tutti coloro che volessero inviare dei contributi volontari sono gentilmente pregati di collegarsi al sito Internet del Congresso e seguire le istruzioni indicate sul sito:

www.sicp.it

COMUNICAZIONI ORALI E POSTER

Gli Autori sono pregati di attenersi alle istruzioni presenti sul sito del Congresso.

È importante indicare nell'elenco Autori i riferimenti email di almeno due colleghi che hanno concorso alla preparazione dell'abstract. In questo modo la Segreteria Organizzativa avrà la possibilità di raggiungere più facilmente i gruppi di lavoro per comunicare informazioni importanti quali accettazione dei lavori, deadline per pagamento delle quote, istruzioni per le presentazioni ecc.

L'abstract può essere scritto esclusivamente in lingua italiana. Non saranno presi in considerazione abstract inviati in modalità differente o in altre lingue.

Il Comitato Scientifico, pur tenendo in considerazione la preferenza espressa dal primo Autore, si riserva la possibilità di limitare il numero delle comunicazioni orali qualora le richieste superino la disponibilità temporale.

In questo caso, il Comitato Scientifico potrebbe decidere di accettare questi contributi sotto forma di poster.

I primi Autori potranno presentare al massimo due abstract; i co-autori potranno invece apparire su più contributi.

TERMINE ULTIMO PER L'INVIO DEGLI ABSTRACT È IL 30 aprile 2014

Gli abstract dei lavori accettati e presentati in sede congressuale potranno essere scaricati dal sito del Congresso, al termine dell'evento.

VIDEO

È possibile per i partecipanti inviare il contributo nel formato video.

I video completi, della durata massima di dieci minuti (inclusi eventuali titoli di testa/coda), dovranno essere caricati su uno dei seguenti siti di rapid upload:



Dopo aver caricato i video su Internet è necessario inviare a SICP per email (congressi@sicp.it) o per fax (02 6261140):

- form richiesta video debitamente compilato in tutte le sue parti (scaricabile dal sito del Congresso alla sezione Video)
- tre liberatorie debitamente compilate (SIAE, liberatoria per uso video, liberatoria persone intervistate, scaricabili dal sito del Congresso alla sezione Video)
- indicazione se il video è da considerare in concorso per il Premio Guido Berlucci o meno

TERMINE ULTIMO PER L'UPLOAD DEI VIDEO E L'INVIO DELLE INFORMAZIONI A SICP È IL 30 maggio 2014

La selezione dei lavori sarà effettuata da un'apposita Commissione, che giudicherà i video più meritevoli per la presentazione in una sessione dedicata in sede congressuale.

IMPORTANTE!

Si informano gli Autori che possono essere utilizzate esclusivamente musiche di pubblico dominio, non coperte da copyright e diritti SIAE.

Le eventuali pratiche SIAE per l'utilizzo di musiche coperte da copyright dovranno essere espletate direttamente dagli Autori del video. Si consiglia pertanto di contattare gli uffici SIAE di competenza per ottenere tutte le informazioni utili, prima della realizzazione del video.

Il materiale video inviato deve essere originale e libero da copyright, conforme alle norme e alla legge italiana sul diritto d'autore. Qualora venisse impiegato materiale con Licenza Creative Commons, si prega di attenersi alle modalità e alle leggi in vigore.



INFORMAZIONI SCIENTIFICHE

PREMIO VITTORIO VENTAFRIDDA – APPROPRIATEZZA DELLE CURE

La VI edizione del Premio Vittorio Ventafridda ha come tema quello dell'**appropriatezza delle Cure Palliative**. L'attenzione all'appropriatezza, anche in Italia, sta diventando sempre di più un elemento fondamentale nella definizione della qualità delle Cure Palliative: cure centrate sul paziente tenendo conto dei suoi bisogni e delle sue preferenze, Reti Regionali e locali di Cure Palliative che pongono la valutazione della qualità e del rapporto fra costi e benefici al centro degli sviluppi organizzativi, confronto fra professionisti diversi, in diversi setting di cura, con l'obiettivo comune di fornire cure ed assistenza sempre più appropriate ai reali bisogni dei malati e dei loro familiari.

È una tematica che si pone in grande continuità con quello della integrazione, che è stato il "fil rouge" dell'ultimo Congresso SICP di Bologna.

Per le tre migliori comunicazioni orali sono previsti i seguenti premi:

- per l'autore che presenta il lavoro in sede congressuale: n. 1 iscrizione gratuita (o rinnovo) alla Società per il 2015 e l'iscrizione al "XXII Congresso Nazionale SICP 2015"
- per i co-autori (fino a massimo 2 co-autori) n. 1 iscrizione gratuita (o rinnovo) alla Società per il 2015.

I premi non sono cedibili e dovranno essere usufruiti dai vincitori.

Un'apposita Commissione valuterà i lavori pervenuti sulla base della rilevanza del contenuto, dell'originalità delle esperienze realizzate e dell'efficacia della presentazione. Tutti quelli giudicati più meritevoli saranno presentati in sede congressuale in una sessione dedicata.

Per concorrere al premio sarà necessario compilare l'abstract form on line sul sito www.sicp.it

Deadline per invio dell'abstract: 30 aprile 2014.

PREMIO FONDAZIONE GUIDO BERLUCCHI – A TEMA LIBERO

La Fondazione Guido Berlucci ha istituito un premio per i tre migliori poster e il miglior video presentati in sede congressuale. I lavori giudicati più meritevoli, riceveranno i seguenti premi:

- per l'autore che presenta il lavoro in sede congressuale: n. 1 iscrizione gratuita (o rinnovo) alla Società per il 2015 e una targa
- per i co-autori (fino a massimo 2 co-autori) n. 1 iscrizione gratuita (o rinnovo) alla Società per il 2015.

I premi non sono cedibili e dovranno essere usufruiti dai vincitori.

Un'apposita Commissione valuterà i lavori pervenuti sulla base della rilevanza del contenuto, dell'originalità delle esperienze realizzate e dell'efficacia della presentazione.

Poster – 3 premi

Per concorrere ai premi per i tre migliori poster sarà necessario compilare l'abstract form on line sul sito www.sicp.it. Tutti i lavori giudicati più meritevoli saranno presentati in sede congressuale in una sessione poster itinerante dedicata.

Deadline per invio dell'abstract dei poster: 30 aprile 2014.

Video – 1 premio

I video completi, della durata massima di dieci minuti (inclusi eventuali titoli di testa/coda), dovranno essere caricati su uno dei seguenti siti di rapid upload: **YouTube** o **Vimeo**.

Dopo aver caricato i video su internet è necessario inviare a SICP per email (congressi@sicp.it):

- form richiesta video "Premio Berlucci" debitamente compilato in tutte le sue parti (che sarà scaricabile dal sito del Congresso alla sezione Video); nel form è necessario inserire anche una breve abstract di presentazione del video
- tre liberatorie debitamente compilate (SIAE, liberatoria per uso video, liberatoria persone intervistate, che saranno scaricabili dal sito del Congresso alla sezione Video)

La selezione dei lavori sarà effettuata da un'apposita Commissione, che giudicherà i video più meritevoli per la presentazione in una sessione in sede congressuale.

Deadline per l'upload dei video e l'invio del form e delle liberatorie a SICP è il 30 maggio 2014.



INFORMAZIONI SCIENTIFICHE

INFORMATIVA PER TUTTI GLI AUTORI

È ammessa la partecipazione in via esclusiva a uno solo dei premi (Ventafredda o Berlucci).

ISCRIZIONE DEGLI AUTORI CHE CONCORRONO PER I PREMI

La presentazione in sede congressuale di tutti i contributi accettati che concorrono per i premi e la pubblicazione dei relativi abstract sul sito del Congresso sono subordinati al pagamento della quota di iscrizione a tutto il Congresso ed al rilascio dell'autorizzazione per la pubblicazione.

ACCETTAZIONE DEI LAVORI

Tutti gli Autori riceveranno per email comunicazioni relative all'accettazione e alle modalità di presentazione del proprio lavoro.

L'elenco dei lavori accettati e le relative istruzioni saranno disponibili anche sul sito del Congresso (www.sicp.it)

MOSTRA VIRTUALE POSTER

Al termine del Congresso, una mostra virtuale dei poster presentati in sede congressuale sarà ospitata sul sito della Federazione Cure Palliative (www.fedcp.org) e visualizzabile anche dal sito della SICP (www.sicp.it).

La mostra consentirà di mettere in rete tutte le migliori esperienze Italiane e facilitare il collegamento tra realtà che condividono interessi simili. Gli Autori avranno così l'opportunità di esporre i propri lavori e di essere contattati dai visitatori che desiderano approfondire l'argomento trattato.

Il materiale è di proprietà di SICP e viene condiviso con FCP per le esclusive finalità di promozione e diffusione della cultura delle Cure Palliative. Le istruzioni per aderire al progetto verranno fornite a tutti gli Autori al momento della notifica dell'accettazione del poster.

ECM - Educazione Continua in Medicina



Sarà richiesto l'accREDITAMENTO per la figura di ASSISTENTE SOCIALE al XXI Congresso Nazionale SICP. I crediti ECM riconosciuti avranno validità per l'anno 2014.

XXI CONGRESSO NAZIONALE SICP - FAD (Formazione a Distanza)

Per garantire un maggiore numero di crediti formativi, l'edizione 2014 del Congresso Nazionale verrà accreditata presso la Commissione per la Formazione Continua in Medicina del Ministero della Salute con percorso FAD (Formazione a Distanza) dedicato ai soli iscritti.

I crediti ECM relativi alla FAD avranno valenza nell'anno in cui il partecipante completa il percorso formativo.

Il percorso FAD sarà caricato su un portale on line entro i tempi stabiliti dal Ministero della Salute. Sarà cura della Segreteria Organizzativa fornire ai soli iscritti presenti al Congresso i dati di accesso a tale portale.

Figure Professionali che saranno accreditate per la FAD:

- Medico (tutte le discipline indicate dal Ministero, incluso la figura di MEDICO DI CURE PALLIATIVE)
- Infermiere
- Psicologo (Psicologia e Psicoterapia)
- Fisioterapista
- Assistente Sanitario

SEGRETARIA NAZIONALE SICP

In sede congressuale sarà presente la Segreteria Nazionale per diffondere le informazioni relative alle attività della Società, per rinnovare la quota associativa o per iscriversi alla SICP e per distribuire i documenti scientifici prodotti dalla Società.

ATTESTATO DI PARTECIPAZIONE

Al termine del Congresso sarà rilasciato un attestato di partecipazione a tutti gli iscritti solo su presentazione del badge nominativo. Potranno essere rilasciati attestati giornalieri, ma in questo caso verrà specificata la data del rilascio.

Attenzione: non sarà possibile ritirare l'attestato al posto dei colleghi.

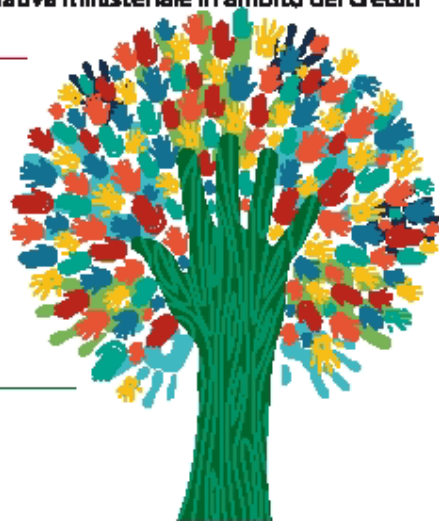
VARIAZIONI

La SICP e la Segreteria Organizzativa si riservano il diritto di apportare al programma del Congresso tutte le variazioni necessarie per ragioni scientifiche e/o tecniche, compatibilmente con la vigente normativa ministeriale in ambito dei crediti formativi ECM.

PRIVACY

Informativa ai sensi del D.Lgs 30/06/2003 n° 196*: I Suoi dati personali forniti nella presente occasione saranno oggetto di trattamento informatico e manuale, al fine di documentare la Sua partecipazione a Congressi, Eventi, Meeting, Manifestazioni in genere organizzati da Ad Arta Srl e a trattamenti derivanti da obblighi di legge. Essi saranno comunicati a fornitori e soggetti diversi che concorrono o partecipano a vario titolo alla manifestazione, nonché alle competenti Autorità secondo le prescrizioni di Legge. I Suoi dati personali saranno comunicati inoltre a SICP, Società Italiana di Cure Palliative.

Il conferimento dati, a tali fini, è obbligatorio ed essenziale per la Sua partecipazione al Congresso. Titolare dei dati è Ad Arta Srl - Via M. D'Azeglio 51 2 - 40123 Bologna. A Lei competono tutti i diritti previsti dal Titolo II del D. Lgs 30/06/2003 n° 196. La firma apposta sulla modulistica predisposta per il Congresso (scheda iscrizione, moduli sponsor e moduli relatori, ecc) costituisce presa d'atto della presente informativa e dei diritti di cui sopra e consente il trattamento dei dati personali e la loro comunicazione per le finalità sopra indicate. Autorizzo il trattamento dei miei dati personali ai sensi del D.Lvo 196-30/06/2003 sulla privacy con riferimento all'informativa di cui sopra.



INFORMAZIONI GENERALI

SEDE DEL CONGRESSO



AREZZO FIERE E CONGRESSI
Via Spallanzani 23 - 52100 Arezzo
www.arezзоfiere.it



Come raggiungere la sede

Autostrada A1	Uscita Arezzo: 6 Km
Stazione Ferroviaria di Arezzo	2 km Dalla Stazione Ferroviaria di Arezzo è possibile usufruire di autobus di linea (fermata in Via Pier della Francesca - lato Terminal): Bus Linea 4 e Bus Linea 6 (Fermata Arezzo Fiere: Via Fiorentina altezza Bar X)
Aeroporto di Firenze Amerigo Vespucci	80 km
Aeroporto di Pisa Galileo Galilei	150 km

PRENOTAZIONI ALBERGHIERE

La Segreteria Organizzativa ha riservato un allotment di camere a prezzi convenzionati.
Per le prenotazioni compilare l'apposito modulo presente sul sito: www.sicp.it
Per prenotazioni alberghiere di gruppo da parte di Aziende o Enti si prega di contattare la Segreteria Organizzativa Ad Arte srl, via mail: Registration@adarteventi.com, tel 051-19936166



ISCRIZIONI

QUOTE ISCRIZIONE XXI CONGRESSO NAZIONALE SICP Arezzo, 9/12 ottobre 2014

QUOTE SOCIO SICP (in regola con la quota associativa 2014 all'atto dell'iscrizione) - IVA inclusa Attenzione! Il pasto non è incluso nella quota di iscrizione

TIPOLOGIA	Entro il 15/06/2014	Dal 16/06/2014 al 31/07/2014	Dal 1/08/2014 al 28/09/2014 e ON SITE
Medici	€ 250,00	€ 320,00	€ 340,00
Psicologi e altre lauree di II livello	€ 160,00	€ 230,00	€ 250,00
Infermieri, fisioterapisti, assistenti sociali ⁽¹⁾ , assistenti sanitari ⁽¹⁾	€ 100,00	€ 150,00	€ 170,00
OSS ⁽¹⁾	€ 80,00	€ 120,00	€ 140,00
Specializzandi e iscritti Master Cure Palliative ⁽²⁾	€ 110,00	€ 170,00	€ 190,00
Studenti universitari ⁽³⁾	€ 80,00	€ 120,00	€ 140,00
Volontari soci SICP/FCP ⁽⁴⁾	€ 80,00	€ 120,00	€ 140,00
Altre professioni	€ 130,00	€ 180,00	€ 220,00

QUOTE NON SOCIO - IVA inclusa Attenzione! Il pasto non è incluso nella quota di iscrizione

TIPOLOGIA	Entro il 15/06/2014	Dal 16/06/2014 al 31/07/2014	Dal 1/08/2014 al 28/09/2014 e ON SITE
Medici	€ 365,00	€ 425,00	€ 445,00
Psicologi e altre lauree di II livello	€ 245,00	€ 305,00	€ 325,00
Infermieri, fisioterapisti, assistenti sociali ⁽¹⁾ , assistenti sanitari ⁽¹⁾	€ 165,00	€ 215,00	€ 235,00
OSS ⁽¹⁾	€ 130,00	€ 185,00	€ 205,00
Specializzandi e iscritti Master Cure Palliative ⁽²⁾	€ 170,00	€ 225,00	€ 245,00
Studenti universitari ⁽³⁾	€ 130,00	€ 185,00	€ 205,00
Volontari soci SICP/FCP ⁽⁴⁾	€ 130,00	€ 185,00	€ 205,00
Altre professioni	€ 180,00	€ 230,00	€ 275,00

(1) Quota valida solo previo invio dell'attestato del titolo di studio alla Segreteria Organizzativa

(2) Quota valida per soggetti con età inferiore ai 30 anni e previo invio alla Segreteria Organizzativa della dichiarazione di frequenza firmata dalla propria Segreteria e della copia del documento di identità

(3) Quota valida per soggetti con età inferiore ai 26 anni e previo invio alla Segreteria Organizzativa della dichiarazione di frequenza firmata dalla propria Segreteria e del documento di identità

(4) Quota non valida per professionisti (medici, infermieri, psicologi, ecc). I volontari sono invitati a inviare alla Segreteria Organizzativa la certificazione emessa dalla Federazione di Cure Palliative.

(5) Quota non valida per professionisti (medici, infermieri, psicologi, ecc). I volontari sono invitati a inviare alla Segreteria Organizzativa la certificazione emessa dalla propria Associazione

LE QUOTE INCLUDONO: partecipazione alle sessioni scientifiche, kut congressuale, attestato di partecipazione, FAD (formazione a distanza) per le figure cui compete, pdf scaricabile degli Abstracts.

Il pasto non è incluso, è possibile acquistare i buoni pasto per i buffet lunch dei giorni 10 e 11 ottobre all'atto dell'iscrizione al costo di € 20,00 IVA inclusa cadauno

NOTA BENE: Gli Autori di Abstracts accettati dovranno regolarizzare la loro iscrizione entro il 30 agosto, saldando la quota valida al momento dell'iscrizione. Il lavoro degli Autori che entro tale data non avranno saldato la quota di iscrizione non sarà pubblicato sul programma finale del Congresso.

QUOTE PER LA GIORNATA DEL NON PROFIT - 11 ottobre 2014 - IVA inclusa Attenzione! Il pasto ed il kit congressuale non sono inclusi

	CON CERTIFICAZIONE FCP ⁽²⁾	SENZA CERTIFICAZIONE FCP ⁽³⁾
Volontari ⁽¹⁾	gratuito	€ 35,00

(1) Quota non valida per professionisti (medici, infermieri, psicologi, ecc.)

(2) I volontari sono invitati a inviare alla Segreteria Organizzativa la certificazione emessa dalla Federazione di Cure Palliative

(3) I volontari sono invitati a presentare dichiarazione su carta intestata dell'Associazione di appartenenza

Il pasto non è incluso, è possibile acquistare il buono pasto per il buffet lunch dell' 11 ottobre all'atto dell'iscrizione al costo di € 20,00 IVA inclusa



CONTATTI



Coordinamento e Segreteria Scientifica

Ufficio Congressi SICP

Via Privata Nino Bonnet 2 - 20154 Milano
Tel. +39 02 29002975 Fax +39 02 62611140

Cristina Tartaglia – congressi@sicp.it
Cell. +39 3477680251

Segreteria Organizzativa e Fund Raising



Ad Arte Srl

Via G. Di Vittorio 2 – 40057 Cadriano di Granarolo E. - Bologna

Tel. 051 19936160 - Fax 051 19936700

info@adarteventi.com - www.adarteventi.com

Antonella Nesi Tel +39 05119936165

antonella.nesi@adarteventi.com

Caterina Majoni Tel +39 05119936163

caterina.majoni@adarteventi.com

Prenotazione Viaggi per partecipanti



VIAGGIARE CON STILE

GATTINONI & Co. srl

Tel. 011 5627581 - Fax 011 0432479

info@gattinoni.it



XXI CONGRESSO NAZIONALE SICP
Arezzo, 9/12 ottobre 2014

Giovedì 9 ottobre 2014

Auditorium 912 posti	
14.30	Apertura dei lavori
15.00	Saluti della Autorità
15.45	<p style="text-align: center;"> Lecture Seràgnoli 15,45 • Introduce: <i>Monica Bravi (Bologna)</i> 15,50 • Il ruolo delle Cure Palliative nella società: verso un recupero della cultura del limite <i>Nadio Delai (Roma)</i> </p>
16.15	TBD
16.45	<p style="text-align: center;"> Lecture Floriani 16,45 • Introduce: <i>Francesca Crippa Floriani (Milano)</i> 16,50 • Pertinenza della cura o appropriatezza dei mezzi terapeutici? <i>Ivan Cavicchi (Roma)</i> </p>
17.15	TBD
17.45	<p style="text-align: center;"> Lecture ANTEA 17,45 • Introduce: <i>Giuseppe Casale (Roma)</i> 17,50 • Prendersi cura di chi cura: una questione di appropriatezza delle cure <i>Maria Grazia De Marinis (Roma)</i> </p>
18.15	TBD
19.30	Chiusura Cerimonia

Venerdì 10 ottobre 2014 - Mattina

	SALA 1 444 posti	SALA 2 450 posti	SALA 3 260 posti	SALA 4 300 posti	SALA 5 100 posti	Sessione Itinerante Spiritualità	
09.00	<p>Lecture SAMOT</p> <p>09.00 • Introduce: <i>Giorgio Trizzino (Palermo)</i> - 5 min.</p> <p>09.05 • Effectiveness and cost-effectiveness of home palliative care <i>Barbara Gomes Da Silva (Londra, UK)</i></p>	<p>Sessione</p> <p>La terapia occupazionale in Cure Palliative 09.00/10.30</p> <p>Moderatori: TBD</p> <p>09.00 • Vivere in hospice come a casa: esperienze pratiche - <i>Chiara Maria Latini (Roma)</i></p> <p>09.20 • La PET Therapy in Hospice - <i>Daria Da Col (Milano)</i> e <i>Ciko</i></p> <p>09.40 • La danza-terapia - <i>Vincenzo Puxeddu (Cagliari)</i></p> <p>10.00/10.30 • Discussione</p>	<p>Sessione comunicazioni orali - ore 09.00/11.20</p> <p>Aspetti clinici in medicina palliativa</p>	<p>Sessione comunicazioni orali - ore 09.00/10.00</p> <p>Associazionismo e volontariato</p>		<p>ORE 09.30/12.30</p> <p>Riservato a 30 persone</p> <p>Docente <i>Paolo Torriti (Siena)</i></p>	
09.30	<p>SESSIONE ISTITUZIONALE</p> <p>TBD</p> <p>-----</p> <p>Lecture FONDAZIONE GUIDO BERLUCCHI</p> <p>11.00 • Introduce <i>Alessandro Paterlini (Brescia)</i></p> <p>11.05 • TBD</p> <p>-----</p> <p>Sessione - 11.30/13.00</p> <p>11.30 • L'opportunità di un modello integrato di cura - <i>Adriana Turriziani (Roma)</i></p> <p>11.45 • Progettare le cure del futuro - <i>Fabrizio Limonta (Lecco)</i></p> <p>12.00 • <i>Lo sviluppo dell'Osservatorio Buone Pratiche - Donata Bellentani (Roma)</i></p> <p>12.15 • TBD</p> <p>12.30/13.00 • Discussione</p>				<p>Corso/laboratorio per psicologi sulla</p> <p>Appropriatezza dei termini psicologici e relazionali in Cure Palliative</p> <p>ore 09.00/13.00</p> <p>A numero chiuso per 100 psicologi iscritti a tutto il Congresso SICP.</p> <p>• Lutto (anticipato, anticipatorio, patologico, normale)</p> <p>• Colloqui dello psicologo (Accoglienza/Ingresso, Supporto, Sostegno, percorsi psicologici)</p> <p>• Il lavoro nel tempo del lutto (dalla elaborazione del lutto post-mortem, a un lavoro che comincia prima del decesso)</p> <p>• Spazio relazionale (abilità e competenze relazionali degli operatori)</p> <p><i>Coordinatori:</i> <i>Federica Azzetta (Abbiategrosso, MI),</i> <i>Claudia Borreani (Milano)</i></p>	<p>Quello spirituale è soprattutto un cammino; il nostro partirà dalla Basilica di San Francesco, al cui interno si trova la Cappella Bacci che custodisce il ciclo degli Affreschi della Vera Croce, ispirati alla Leggenda di Jacopo da Varagine e capolavoro indiscusso di Piero della Francesca.</p> <p>Nella Basilica è possibile ammirare anche un Crocifisso ligneo, attribuito ad un contemporaneo di Cimabue.</p> <p>Proseguendo l'itinerario attraverso i luoghi sacri della città di Arezzo, una tappa obbligata è la Pieve di Santa Maria, con il Polittico di Pietro Lorenzetti, del 1320, raffigurante Madonna e Santi ed il Busto Reliquiario di San Donato, patrono della città, risalente al 1346.</p> <p>Il Duomo, in posizione dominante rispetto alla città, custodisce al suo interno l'Arca di San Donato, collocata sull'altare maggiore e risalente al XIV sec. il cui corpo anteriore era stato concepito come un monumentale polittico a pilastri, che richiama, in un immaginario percorso spirituale, il polittico del Lorenzetti. Nel Duomo è collocato anche l'affresco di Piero della Francesca, raffigurante Maria Maddalena e la Cappella della Madonna del Conforto, di fine XVIII sec.</p> <p>Di notevole importanza sono anche le quattro robbiane che rappresentano: La Madonna col Bambino fra i santi Bartolomeo e Bernardino (Andrea della Robbia e collaboratori, fine XV sec), Madonna col bambino fra i santi Donato, Maddalena, Apollonia e Bernardino da Siena (A. della Robbia e bottega, 1493-95), Trinità tra i santi Bernardino e Donato (a. della Robbia, 1485-86), Maria Assunta in cielo (bottega di a. della Robbia, ultimo decennio del XV sec.).</p> <p>Interessanti anche le 5 grandi bifore, chiuse da pregevoli vetrate policrome, di G. de Marcellant e raffiguranti: La vocazione di S. Matteo, il Battesimo di Cristo, La cacciata dei mercanti dal tempio, Cristo e l'adultera, la resurrezione di Lazzaro.</p> <p>La Chiesa di san Donato, racchiude invece il Crocifisso, uno dei più grandi capolavori di Cimabue. Il percorso passerà poi da Piazza Grande, su cui si affacciano il Palazzo della Fraternalità dei Laici, che custodisce la Madonna della Misericordia di B. Rossellino, ed il Loggiato del Vasari, per poi concludersi nella Casa da lui costruita ed affrescata nel 1540.</p>	
10.00							
10.30							
11.00			<p>Tavola rotonda</p> <p>Dal piacere alla negazione della sessualità: le difficoltà del team di cura 10.30/12.00</p> <p>Moderatori: TBD</p> <p>• <i>Anna Marconi (Milano)</i></p> <p>• <i>Fabrizio Quattrini (Roma)</i></p> <p>• <i>Eugenia Malinverni (Torino)</i></p> <p>• <i>Maximiliano Olivieri (Bologna)</i></p> <p>11.30/12.00 • Discussione</p>				
11.30				<p>Sessione comunicazioni orali - ore 11.20/13.00</p> <p>Miscellanea</p>	<p>Sessione comunicazioni oral - ore 10.00/12.00</p> <p>Cultura</p>		
12.00		<p>Focus on</p> <p>Quando la vita finisce ancor prima di cominciare 12.00/13.00</p> <p>Introduce: Silvana Selmi (Rovereto, TN)</p> <p>• <i>Maria Serenella Pignotti (Firenze)</i></p>		<p>Sessione comunicazioni orali - 12.00/13.00</p> <p>Etica</p>			
12.30							
13.00			Pausa pranzo				

Venerdì 10 ottobre 2014 - Pomeriggio

	SALA 1 444 posti	SALA 2 450 posti	SALA 3 260 posti	SALA 4 300 posti	SALA 5 100 posti	AREA POSTER	Sessione Itinerante Spiritualità
14.00	<p>Sessione in collaborazione con Fondazione Floriani - La formazione universitaria: come modificare gli ordinamenti didattici? - 14.00/15.30 Moderatori: <i>Adriana Turriziani (Roma),</i></p> <p>14.00 • La formazione pre-laurea del medico - <i>Silvio Scarone (Milano)</i> 14.20 • La formazione post-laurea: scuole di specializzazione e master - <i>Guido Fanelli (Parma)</i></p> <p>14.40 • Quale formazione alle Cure Palliative l'università offre agli studenti dei corsi di laurea delle professioni sanitarie? - <i>Luisa Saiani (Verona)</i> 15.00/15.30 • Discussione</p>	<p>Sessione in collaborazione con Fondazione Maruzza Lefebvre – 14.00/15.30 Tecnologia e Cure Palliative Pediatriche Moderatori: TBD</p> <p>14.00 • Introduce - <i>Elvira Silvia Lefebvre D'Ovidio (Roma)</i> 14.05 • Il bambino con cardiopatia complessa: la tecnologia al servizio della qualità di vita - <i>Paola Cogo (Roma)</i> 14.25 • La telemedicina nelle Cure Palliative pediatriche: una opportunità per migliorare l'assistenza - <i>Enrico Bedin (Padova)</i> 14.45 • Le nuove tecnologie della comunicazione per le Cure Palliative pediatriche: la possibilità di cambiare la cultura - <i>Eva Benelli (Roma)</i> 15.05/15.30 • Discussione</p>	<p>Simposio con il supporto incondizionato di TEVA 14.00/15.00</p>	<p>Sessione comunicazioni orali - ore 14.00/16.30 Premio Vittorio Ventafridda - I parte</p>	<p>Focus on Update nell'utilizzo della Radioterapia loco-regionale per il controllo del dolore da metastasi ossee 14.00/15.00 Introduce: <i>Franco De Conno (Budoni, OT)</i> • <i>Ernesto Maranzano (Terni)</i></p>	<p>Sessione Itinerante Poster ore 14.00 Premio Fondazione Guido Berlucci I parte</p>	<p>Sessione Itinerante Spiritualità</p>
15.00							
16.00	<p>Tavola Rotonda in collaborazione con SAMOT - 15.30/17.00 Le reti di Cure Palliative ed i rapporti con le direzioni sanitarie Moderatori: <i>Carlo Peruselli (Biella), TBD</i></p> <p>15.30 • TBD 15.45 • <i>Renato Li Donni (Palermo)</i> 16.00 • <i>Grazia Di Silvestre (Palermo)</i> 16.15 • <i>Franco Rizzi (Milano)</i> 16.30/17.00 • Discussione</p>	<p>Sessione in collaborazione con Fondazione Guido Berlucci Senza dati si cura male... e si muore - 15.30/17.00 Moderatori: TBD</p> <p>15.30 • L'importanza della valutazione multidimensionale del malato - <i>Italo Penco (Roma)</i> 15.45 • Appropriata e Cure Palliative: il progetto "Fare di più non significa fare meglio" - <i>Andrea Gardini (Ferrara), Massimo Costantini (Reggio Emilia)</i> 16.15 • La valutazione multidimensionale del malato in Medicina Generale - <i>Ovidio Brignoli (Brescia)</i> 16.30/17.00 • Discussione</p>	<p>Sessione - 17.00/18.30 Lo spazio della relazione in Cure Palliative - Moderatori: TBD</p> <p>17.00 • Percorsi di presa di coscienza nel tempo della malattia inguaribile - <i>Luciano Orsi (Mantova)</i> 17.20 • L'equipe di fronte ai bisogni relazionali delle famiglie - <i>Federica Azzetta (Abbategrasso, MI)</i> 17.40 • Lo spazio relazionale in cure palliative: abilità e competenze - <i>Alessia Sempreboni (Mantova)</i> 18.00/18.30 • Discussione</p>	<p>Sessione comunicazioni orali - ore 16.30/18.30 Premio Vittorio Ventafridda - II parte</p>	<p>Corso Vygon teoria Ore 15.00/18.00</p>	<p>Sessione Itinerante Poster ore 15.30 Aspetti clinici in medicina palliativa I parte</p>	<p>Quello spirituale è soprattutto un cammino; il nostro partirà dalla Basilica di San Francesco, al cui interno si trova la Cappella Bacchi che custodisce il ciclo degli Affreschi della Vera Croce, ispirati alla Leggenda di Jacopo da Varagine e capolavoro indiscusso di Piero della Francesca. Nella Basilica è possibile ammirare anche un Crocifisso ligneo, attribuito ad un contemporaneo di Cimabue. Proseguendo l'itinerario attraverso i luoghi sacri della città di Arezzo, una tappa obbligata è la Pieve di Santa Maria, con il Polittico di Pietro Lorenzetti, del 1320, raffigurante Madonna e Santi ed il Busto Reliquiario di San Donato, patrono della città, risalente al 1346. Il Duomo, in posizione dominante rispetto alla città, custodisce al suo interno l'Arca di San Donato, collocata sull'altare maggiore e risalente al XIV sec. il cui corpo anteriore era stato concepito come un monumentale polittico a pilastri, che richiama, in un immaginario percorso spirituale, il polittico del Lorenzetti. Nel Duomo è collocato anche l'affresco di Piero della Francesca, raffigurante Maria Maddalena e la Cappella della Madonna del Conforto, di fine XVIII sec. Di notevole importanza sono anche le quattro robbiane che rappresentano: La Madonna col Bambino fra i santi Bartolomeo e Bernardino (Andrea della Robbia e collaboratori, fine XV sec), Madonna col bambino fra i santi Donato, Maddalena, Apollonia e Bernardino da Siena (A. della robbia e bottega, 1493-95), Trinità tra i santi Bernardino e Donato (a. della Robbia, 1485-86), Maria Assunta in cielo (bottega di a. della Robbia, ultimo decennio del XV sec.). Interessanti anche le 5 grandi bifore, chiuse da pregevoli vetrate policrome, di G. de Marcellant e raffiguranti: La vocazione di S. Matteo, il Battesimo di Cristo, La cacciata dei mercanti dal tempio, Cristo e l'adultera, la resurrezione di Lazzaro. La Chiesa di san Donato, racchiude invece il Crocifisso, uno dei più grandi capolavori di Cimabue. Il percorso passerà poi da Piazza Grande, su cui si affacciano il Palazzo della Fraternita dei Laici, che custodisce la Madonna della Misericordia di B. Rossellino, ed il Loggiato del Vasari, per poi concludersi nella Casa da lui costruita ed affrescata nel 1540.</p>
16.30							
17.00	<p>Sessione "Rianimazione e Cure Palliative: appropriatezza o ossimoro?" - 17.00/18.30 Moderatori: <i>....., Rita Maria Melotti (Bologna)</i></p> <p>17.00 • L'infermiere nel processo di cambiamento culturale fra la vita e la morte - <i>Fabrizio Moggia (Bologna)</i> 17.15 • Costruire l'appropriatezza con l'integrazione: l'esperienza di Bologna - <i>Giovanni Gordini (Bologna), Danila Valenti (Bologna)</i> 17.45 • Appropriata delle cure in Terapia Intensiva: come si misura alla fine della vita? - <i>Paolo Malacarne (Pisa)</i> 18.00/18.30 • Discussione</p>	<p>Sessione La formazione dell'equipe di Cure Palliative 17.00/18.30 Moderatori: TBD</p> <p>17.00 • Il Curriculum SICP per l'equipe di Cure Palliative pediatriche - <i>Franca Benini (Padova)</i> 17.20 • Update nell'utilizzo del Curriculum SICP per gli infermieri in Cure Palliative - <i>Cesarina Prandi (Rivoli, TO)</i> 17.40 • Core-Competencies dell'O.S.S. e pratica assistenziale - <i>Giancarlo Odorico (Bologna)</i> 18.00/18.30 • Discussione</p>	<p>Sessione - 17.00/18.30 Lo spazio della relazione in Cure Palliative - Moderatori: TBD</p> <p>17.00 • Percorsi di presa di coscienza nel tempo della malattia inguaribile - <i>Luciano Orsi (Mantova)</i> 17.20 • L'equipe di fronte ai bisogni relazionali delle famiglie - <i>Federica Azzetta (Abbategrasso, MI)</i> 17.40 • Lo spazio relazionale in cure palliative: abilità e competenze - <i>Alessia Sempreboni (Mantova)</i> 18.00/18.30 • Discussione</p>	<p>Sessione comunicazioni orali - ore 16.30/18.30 Premio Vittorio Ventafridda - II parte</p>	<p>Corso Vygon teoria Ore 15.00/18.00</p>	<p>Sessione Itinerante Poster ore 15.30 Aspetti clinici in medicina palliativa I parte</p>	<p>Quello spirituale è soprattutto un cammino; il nostro partirà dalla Basilica di San Francesco, al cui interno si trova la Cappella Bacchi che custodisce il ciclo degli Affreschi della Vera Croce, ispirati alla Leggenda di Jacopo da Varagine e capolavoro indiscusso di Piero della Francesca. Nella Basilica è possibile ammirare anche un Crocifisso ligneo, attribuito ad un contemporaneo di Cimabue. Proseguendo l'itinerario attraverso i luoghi sacri della città di Arezzo, una tappa obbligata è la Pieve di Santa Maria, con il Polittico di Pietro Lorenzetti, del 1320, raffigurante Madonna e Santi ed il Busto Reliquiario di San Donato, patrono della città, risalente al 1346. Il Duomo, in posizione dominante rispetto alla città, custodisce al suo interno l'Arca di San Donato, collocata sull'altare maggiore e risalente al XIV sec. il cui corpo anteriore era stato concepito come un monumentale polittico a pilastri, che richiama, in un immaginario percorso spirituale, il polittico del Lorenzetti. Nel Duomo è collocato anche l'affresco di Piero della Francesca, raffigurante Maria Maddalena e la Cappella della Madonna del Conforto, di fine XVIII sec. Di notevole importanza sono anche le quattro robbiane che rappresentano: La Madonna col Bambino fra i santi Bartolomeo e Bernardino (Andrea della Robbia e collaboratori, fine XV sec), Madonna col bambino fra i santi Donato, Maddalena, Apollonia e Bernardino da Siena (A. della robbia e bottega, 1493-95), Trinità tra i santi Bernardino e Donato (a. della Robbia, 1485-86), Maria Assunta in cielo (bottega di a. della Robbia, ultimo decennio del XV sec.). Interessanti anche le 5 grandi bifore, chiuse da pregevoli vetrate policrome, di G. de Marcellant e raffiguranti: La vocazione di S. Matteo, il Battesimo di Cristo, La cacciata dei mercanti dal tempio, Cristo e l'adultera, la resurrezione di Lazzaro. La Chiesa di san Donato, racchiude invece il Crocifisso, uno dei più grandi capolavori di Cimabue. Il percorso passerà poi da Piazza Grande, su cui si affacciano il Palazzo della Fraternita dei Laici, che custodisce la Madonna della Misericordia di B. Rossellino, ed il Loggiato del Vasari, per poi concludersi nella Casa da lui costruita ed affrescata nel 1540.</p>
18.00	Fine sessioni						
18.30							

Sabato 11 ottobre 2014 - Mattina - Giornata mondiale delle Cure Palliative e degli hospice - Giornata Volontariato

	SALA 1 444 posti	SALA 2 450 posti	SALA 3 260 posti	SALA 4 300 posti	SALA 5 70 posti	SALA 6 30 posti	Sale Vygon da definire	AREA POSTER
09.00		<p>Mini Focus on 09.00/09.30</p> <p>La carta dei diritti del bambino morente - Introduce: <i>Elvira Silvia Lefebvre D'Ovidio (Roma)</i></p> <ul style="list-style-type: none"> • <i>Luciano Orsi (Mantova)</i> 						
09.30	<p>Focus on Cure Palliative nel malato con "Fragilità" - 09.00/10.00</p> <p>Introduce: <i>Grazia Di Silvestre (Palermo)</i></p> <ul style="list-style-type: none"> • Come si valuta la "fragilità" - <i>Mario Felici (Arezzo)</i> • Fragilità e Cure Palliative, una riflessione organizzativa - <i>Fabio Lombardi (Merate, LC)</i> 	<p>Sessione Proposti da voi 09.30/11.00</p> <p>Moderatori: TBD</p> <p>09.30 • Ricoveri in hospice e malati lungo sopravvivenza, un criterio di inappropriatazza? <i>Giovanni Maruzzi (Siracusa)</i></p> <p>09.50 • Nursing transculturale in hospice <i>Graziella Valoppi (Udine)</i></p> <p>10.10 • Esperienza nell'utilizzo della Scramble Therapy in hospice <i>Domenico Russo (Latina)</i></p> <p>10.30/11.00 • Discussione</p>	<p>Sessione Video 09.00/13.00</p> <p><i>Coordinatrici</i></p> <ul style="list-style-type: none"> • <i>Laura Piva (Milano)</i> • <i>Roberta Vecchi (Duino Aurisina, TS)</i> 	<p>Sessione comunicazioni orali - ore 09.00/11.50 Qualità delle cure e linee guida</p>	<p>Ore 09.00/13.00</p> <p>Corso di management dedicato ai coordinatori infermieristici degli hospice e delle unità di Cure Palliative (UCP) domiciliari (durata di 4 ore, accesso a numero chiuso)</p> <p><i>Coordinatori: Corinna Balatti Mozzanica (Merate, LC), Cesarina Prandi (Rivoli, TO)</i></p> <p>09.00 • A che punto siamo con la realizzazione delle reti di Cure Palliative e quale il ruolo degli infermieri <i>Gianlorenzo Scaccabarozzi (Merate, LC)</i></p> <p>09.20 • Modelli organizzativi delle reti di Cure Palliative. Cosa dice la legge 38 e i decreti attuativi; esempi dalle regioni (similitudini e difformità) <i>Cristina Pedroni (Reggio Emilia)</i></p> <p>10.05 • Esistono modelli appropriati di organizzazione dell'assistenza infermieristica nelle Cure Palliative? <i>Sergio Grubich (Biella)</i></p> <p>10.50 • Pausa</p> <p>11.15 • La documentazione infermieristica nelle Cure Palliative per un percorso assistenziale di qualità e di appropriatezza delle cure <i>Carmen Dell'Orto (Merate, LC), Adele Lorenza Panzeri (Lecco)</i></p> <p>11.50 • Problematica: il risk management nella pratica assistenziale in Cure Palliative <i>Federica Fabbrini (Firenze)</i></p> <p>12.25 • E' possibile modificare la pratica? <i>Corinna Balatti Mozzanica (Merate, LC), Cesarina Prandi (Rivoli, TO)</i></p> <p>13.00 • Fine Corso</p>	<p>CORSO LA GESTIONE DEL MALATO CON DOLORE A DOMICILIO UN METODO PER LA DIAGNOSI E LA SCELTA COERENTE DEI FARMACI</p> <p>Con il Supporto incondizionato di ANGELINI ore 09.00/13.00</p> <p>Riservato 30 partecipanti Progetto TESEO</p> <p>Teaching Team</p> <ul style="list-style-type: none"> • Pierangelo Lora Aprile – Coordinatore (Medico di Medicina Generale-Desenzano) • Maurizio Cancian (Medico di Medicina Generale-Conegliano) <p>La diagnosi del tipo di dolore secondo il Pain Generator</p> <p>Obiettivi educativi</p> <ul style="list-style-type: none"> • Definire il "glossario" relativo alla neurofisiologia del dolore • Identificare nel malato la presenza di Dolore Neuropatico/Noicettivo e Meccanico-Strutturale • Identificare presenza, rilevanza e significatività di ipersensibilità spinale <p>Tecniche didattiche:</p> <ul style="list-style-type: none"> • Glossario SORA • Caso didattico-diagnosi (Mario) <p>La scelta del regime terapeutico più opportuno coerente con il tipo di dolore</p> <p>Obiettivi educativi</p> <ul style="list-style-type: none"> • Scegliere e prescrivere i farmaci analgesici (centrali e/o periferici) e gli adiuvanti, in relazione alle caratteristiche del paziente e del dolore cronico diagnosticato • Controllare nel tempo la risposta alla terapia con farmaci oppiacei ed adeguare se necessario lo schema posologico • Identificare i pazienti in cui può essere utile integrare la terapia farmacologica con metodiche di supporto invasive o sostitutive (infiltrazioni, stimolazioni, cateteri peridurali, blocchi analgici etc). (ripasso) <p>Tecniche didattiche</p> <ul style="list-style-type: none"> • Glossario terapia • Caso didattico-terapia 	<p>Sale Vygon da definire</p> <p>Corso Vygon pratico</p> <p>4 gruppi divisi in 4 postazioni</p> <p>ore 09.00/13.00</p>	<p>Sessione Itinerante Poster ore 09.00 Associazionismo e volontariato</p> <p>-----</p> <p>Sessione Itinerante Poster ore 09.30 Spiritualità e religioni Etica Cultura</p> <p>-----</p> <p>Sessione Itinerante Poster ore 10.00 Aspetti clinici in medicina palliativa II parte</p>
10.00	<p>Sessione Sviluppare le Cure Palliative in Ospedale 10.00/11.30</p> <p>Moderatori: TBD</p> <p>10.00 • Evidenze di efficacia delle Cure Palliative in ospedale – <i>Adriana Turriziani (Roma)</i></p> <p>10.15 • Sviluppare Cure Palliative in un IRCCS: l'esperienza di Reggio Emilia – <i>Massimo Costantini (Reggio Emilia)</i></p> <p>10.30 • Sviluppare Cure Palliative in un Ospedale generale: l'esperienza di Lecco – <i>Luca Riva (Merate, LC)</i></p> <p>10.45 • Il care-management infermieristico per le Cure Palliative in Ospedale - <i>Catia Franceschini (Bentivoglio, BO)</i></p> <p>11.00/11.30 • Discussione</p>							
10.30								
11.00								
11.30	<p>Sessione Medicine Complementari e Cure Palliative: evidenze scientifiche ed esperienze cliniche 11.30/13.00</p> <p>Moderatori: TBD</p> <p>11.30 • Esperienze nell'utilizzo dell'agopuntura in Cure Palliative - <i>Sonia Baccetti (Firenze)</i></p> <p>11.45 • Esperienze di fitoterapia nelle Cure Palliative - <i>Fabio Firenzuoli (Firenze)</i></p> <p>12.00 • Terapia integrative in Cure Palliative: l'esperienza nella Azienda Sanitaria di Firenze - <i>Lucia Mangani (Firenze)</i></p> <p>12.15 • Musicoterapia e Cure Palliative: l'esperienza dell'Hospice di Livorno - <i>Giada Liscia Garrison (Livorno)</i></p> <p>12.30/13.00 • Discussione</p>	<p>Sessione Cure Palliative precoci e patologie cronico-degenerative in fase avanzata 11.00/13.00</p> <p>Moderatori: TBD</p> <p>11.00 • Si muore da vecchi - <i>Giovanni Gambassi (Roma)</i></p> <p>11.20 • L'identificazione precoce dei bisogni - <i>Maurizio Cancian (Conegliano, TV)</i></p> <p>11.40 • Criteri clinici per un'appropriata presa in carico – <i>Clara Onorina Colombo (Merate, LC)</i></p> <p>12.00 • Nel malato con grave insufficienza epatica - <i>Massimo Siciliano (Roma)</i></p> <p>12.20 • Nel malato con grave insufficienza cardiaca - <i>Massimo Romanò (Vigevano)</i></p> <p>12.40/13.00 Discussione</p>						
12.00								
12.30								
13.00	Pausa pranzo							

Sabato 11 ottobre 2014 - Pomeriggio - Giornata mondiale delle Cure Palliative e degli hospice - Giornata Volontariato

	SALA 1 444 posti	SALA 2 450 posti	SALA 3 260 posti	SALA 4 300 posti	SALA 5 70 posti	SALA 6 30 posti	Sale Vygon da definire	AREA POSTER
14.00	<p>Sessione in collaborazione con "Fondazione Isabella Seragnoli" - 14.00/15.30</p> <p>Prospettive e percorsi di sviluppo: le cure palliative pediatriche e la presa in carico del paziente non oncologico</p> <p>Moderatori: <i>Giovanni Zaninetta (Brescia), Raffaele Scala (Arezzo)</i></p> <p>14.00 • Lo stato di attuazione della Rete di Cure Palliative Pediatriche nella Regione Emilia Romagna: una mappatura assistenziale, epidemiologica ed organizzativa nelle aziende del territorio regionale - <i>Elena Marri (Bologna)</i></p> <p>14.15 • Verso l'Hospice Pediatrico di riferimento regionale: presentazione dello stato di avanzamento del progetto in ambito assistenziale e formativo - <i>Monica Bravi (Bologna)</i></p> <p>14.30 • Il paziente affetto da patologie croniche respiratorie in ospedale: dimensione del problema - <i>Stefano Nava (Bologna)</i></p> <p>14.45 • Criticità e complessità della presa in carico del paziente con insufficienza respiratoria in fase avanzata e terminale di malattia - <i>Matteo Moroni (Bentivoglio, BO)</i></p> <p>15.00/15.30 • Discussione</p>	<p>Sessione in collaborazione con FCP - 14.00/15.30</p> <p>Integrazione tra volontari ed équipe professionale: strumenti e contenuti della comunicazione</p> <p>Moderatore: <i>Luca Moroni (Abbiategrosso, MI)</i></p> <p>14.00 • Volontario risorsa per l'équipe <i>Aurora Minetti (Bergamo)</i></p> <p>14.20 • Io volontario nell'équipe <i>Valentina Vignola (Piacenza)</i></p> <p>14.40 • Approfondimento teorico <i>Ilaria Strada (Ferrara)</i></p> <p>15.00/15.30 • Discussione</p>	<p>GIORNATA DOLORE - I PARTE - ore 14.00/18.00</p> <p>Sessione in collaborazione ANTEA - Dolore procedurale - 14.00/15.30</p> <p>Moderatori: TBD</p> <p>14.00 • Un dolore molto presente e quasi sempre sottovalutato - <i>Giuseppe Casale (Roma)</i></p> <p>14.15 • Dimensioni del problema, review bibliografica - <i>Caterina Magnani (Roma)</i></p> <p>14.30 • I farmaci nel breakthrough pain: efficacia ed efficienza - <i>Diego Fornasari (Milano)</i></p> <p>14.45 • Risultati della ricerca Osservazionale multicentrica - <i>Caterina Magnani (Roma)</i></p> <p>15.00/15.30 • Discussione</p> <p>-----</p> <p>Mini Focus on con il supporto incondizionato di PFIZER oore 15.30/16.00</p> <p>L'area grigia del "Mixed Pain": come ricercarlo e come trattarlo - <i>Pierangelo Lora Aprile (Desenzano, BS)</i></p> <p>-----</p> <p>Sessione Update nel trattamento del dolore in Cure Palliative Parte 1 ore 16.00/18.00</p> <p>Moderatori: TBD</p> <p>16.00 • Criteri di scelta per i farmaci oppiacei - <i>Maria Teresa Greco (Milano)</i></p> <p>16.20 • Le interazioni tra e con i farmaci oppiacei nelle Cure Palliative precoci - <i>Arturo Cuomo (Napoli)</i></p> <p>16.40 • Novità nella diagnosi e nel trattamento del BTcP - <i>Flavio Fusco (Genova)</i></p> <p>17.00 • Evidenze per l'utilizzo della cannabis per il controllo del dolore - <i>Giuseppe Belfiore (Chieti)</i></p> <p>17.20/18.00 • Discussione</p>	<p>Sessione comunicazioni orali - 14.00/15.30 Premio Vittorio Ventafridda - III parte</p> <p>-----</p> <p>Sessione comunicazioni orali - 15.30/18.00 Psicologia</p>	<p>WORKSHOP TESEO ARIANNA rivolto ai partecipanti al progetto</p> <p>Ore 14.00/18.00</p> <p>Tutor:</p> <p>- <i>Gianlorenzo Scaccabarozzi (Merate, LC)</i> - <i>Pierangelo Lora Aprile (Desenzano, BS)</i> - <i>Carlo Peruselli (Biella)</i></p>	<p>Corso per fisioterapisti "Adeguatezza del trattamento fisioterapico in Cure Palliative" (durata di 4 ore, a numero chiuso)</p> <p>Coordinatore: <i>Luigi Treccani (Brescia)</i></p> <p>Moderatore: <i>Flavia Bernardi (Garbagnate Milanese, MI)</i></p> <p>14.00 • Presentazione del corso</p> <ul style="list-style-type: none"> • Introduzione sui temi trattati nei lavori di gruppo • Suddivisione in gruppi multidisciplinari dei partecipanti • Lavoro di gruppo: discussione del caso clinico e progetto individuale sul paziente • Restituzione dei lavori dei gruppi in plenaria con discussione finale dopo ogni gruppo • Lezioni frontali di sintesi <ul style="list-style-type: none"> o La fisioterapia nel paziente con metastasi ossee - <i>Andrea Magrelli</i> o La fisioterapia nel paziente con tumore polmonare e sindrome da fatigue - <i>Fulvio Zegna</i> o La fisioterapia nel paziente con linfedema - <i>Marco Vacchero</i> • Conclusione lavori 	<p>Corso Vygon pratico</p> <p>4 gruppi divisi in 4 postazioni</p>	<p>Sessione Itinerante Poster ore 14.00 Psicologia</p> <p>-----</p> <p>Sessione Itinerante Poster ore 16.00 Luoghi e reti di Cure Palliative - I parte</p>
15.00								
15.30	<p>Focus on Il consenso informato in Cure Palliative 17.00/18.00</p> <p>Introduce <i>Piero Morino (Firenze)</i></p> <ul style="list-style-type: none"> • <i>Patrizia Borsellino (Milano)</i> • <i>Carlo Casonato (Padova)</i> 	<p>Focus on Hospice pediatrico: argomenti a favore e argomenti contro 17.00/18.00</p> <p>Introduce: <i>Luca Manfredini (Genova)</i></p> <ul style="list-style-type: none"> • <i>Momcilo Jankovic (Monza, MI)</i> • <i>Maura Massimino (Milano), Carlo Alfredo Clerici (Milano)</i> 	<p>Sessione comunicazioni orali - 15.30/18.00 Psicologia</p>	<p>WORKSHOP TESEO ARIANNA rivolto ai partecipanti al progetto</p> <p>Ore 14.00/18.00</p> <p>Tutor:</p> <p>- <i>Gianlorenzo Scaccabarozzi (Merate, LC)</i> - <i>Pierangelo Lora Aprile (Desenzano, BS)</i> - <i>Carlo Peruselli (Biella)</i></p>	<p>Corso per fisioterapisti "Adeguatezza del trattamento fisioterapico in Cure Palliative" (durata di 4 ore, a numero chiuso)</p> <p>Coordinatore: <i>Luigi Treccani (Brescia)</i></p> <p>Moderatore: <i>Flavia Bernardi (Garbagnate Milanese, MI)</i></p> <p>14.00 • Presentazione del corso</p> <ul style="list-style-type: none"> • Introduzione sui temi trattati nei lavori di gruppo • Suddivisione in gruppi multidisciplinari dei partecipanti • Lavoro di gruppo: discussione del caso clinico e progetto individuale sul paziente • Restituzione dei lavori dei gruppi in plenaria con discussione finale dopo ogni gruppo • Lezioni frontali di sintesi <ul style="list-style-type: none"> o La fisioterapia nel paziente con metastasi ossee - <i>Andrea Magrelli</i> o La fisioterapia nel paziente con tumore polmonare e sindrome da fatigue - <i>Fulvio Zegna</i> o La fisioterapia nel paziente con linfedema - <i>Marco Vacchero</i> • Conclusione lavori 	<p>ore 14.00/18.00</p>	<p>Sessione Itinerante Poster ore 16.00 Luoghi e reti di Cure Palliative - I parte</p>	
16.00								<p>Assemblea Soci SICP</p>
16.30								
17.00								
17.30								
18.00								

Domenica 12 ottobre 2014 - Mattina

	SALA 1 444 posti	SALA 2 450 posti	SALA 3 260 posti	SALA 4 300 posti	SALA 5 70 posti	SALA 6 30 posti	AREA POSTER
09.00	<p>Sessione Cure Palliative in Neurologia" in collaborazione con il "Gruppo di Bioetica e Cure Palliative della Società Italiana di Neurologia" - 09.00/10.30 Moderatori: <i>Pierdomenico Maurizi (Arezzo), TBD</i> 09.00 • Il malato con ictus grave: epidemiologia e gestione dei bisogni in una Rete di Cure Palliative - <i>Renzo Causarano (Milano)</i> 09.15 • I bisogni del paziente con malattia di Parkinson e altre patologie extrapiramidali in fase avanzata - <i>Simone Veronese (Torino)</i> 09.30 • La gestione della sclerosi multipla in fase avanzata - <i>Andrea Giordano (Milano)</i> 09.45 • La gestione del malato con demenza in fase avanzata - <i>Alessandro Tiezzi (Arezzo)</i> 10.00/10.30 • Discussione</p>	<p>Sessione Ricerca e Cure Palliative 10.00/11.30 Moderatori: <i>Franco De Conno (Budoni, OT), TBD</i> 09.00 • Linee di sviluppo della ricerca in Europa sulle Cure Palliative - <i>Augusto Caraceni (Milano)</i> 09.15 • Medici di Medicina Generale ricercatori in Cure Palliative: il Progetto "Sentimelc" in Toscana - <i>Alessandro Bussotti (Firenze)</i> 09.30 • La valutazione di efficacia come presupposto dell'appropriatezza delle cure: il caso delle Liverpool Care Pathway - <i>Monica Beccaro (Bologna)</i> 09.45 • Update sulla ricerca infermieristica in Cure Palliative - <i>Chiara Mastroianni (Roma)</i> 10.00/10.30 • Discussione</p>	<p>GIORNATA DOLORE II PARTE - ore 09.00/12.00 SESSIONE in collaborazione con ANT - 09.00/10.00 Approccio alla gestione del dolore nel paziente domiciliare Moderatori: <i>Domenico Rocco Mediatì (Firenze), Massimo Mammucari (Roma)</i> 09.00 • Il dolore difficile. Fluttuazioni e correlazioni: uno studio italiano - <i>Flavio Fusco (Genova)</i> 09.20 • La gestione del dolore domiciliare: l'esempio clinico-organizzativo della Fondazione ANT - <i>Raffaella Pannuti (Bologna)</i> 09.20/09.40 • Discussione</p>	<p>Sessione comunicazioni orali - 09.00/11.40 Formazione dell'équipe multidisciplinare</p>	<p>Libertà è partecipazione Per un ruolo consapevole e competente del terzo settore nello sviluppo delle reti di Cure Palliative. Corso per responsabili di organizzazioni non profit.</p> <p>Il Terzo settore è un soggetto politico: coloro che si attivano autonomamente per l'interesse generale attraverso azioni civiche sono interlocutori delle istituzioni e soggetti di progettazione, costruzione e implementazione di politiche pubbliche. Acquisire la consapevolezza di tale ruolo e gli strumenti di base per esercitarlo, è lo scopo del lavoro che FCP, in partnership con SICP, propone ai responsabili delle organizzazioni non profit.</p> <p>Coordinatori: <i>Gianlorenzo Scaccabarozzi (Merate, LC), Luca Moroni (Abbiategrosso, MI)</i></p>	<p>Corso L'appropriatezza dell'intervento dell'Assistente Sociale nell'ambito delle cure di fine vita (durata di 4 ore, a numero chiuso). Coordinatori: <i>Tania Piccione (Palermo), Anna Maria Russo (Merate, LC)</i> 09.00 • Introduzione <i>Tania Piccione (Palermo), Anna Maria Russo (Merate, LC)</i> 09.10 • Lezione Magistrale L'intervento dell'Assistente Sociale che arricchisce l'appropriatezza della cura <i>Franca Olivetti Manoukian (Milano)</i> 09.40 • L'Indicazioni della Società Europea di Cure Palliative (EAPC) "Consensus White Paper" del Servizio Sociale: cosa si può importare nel nostro Paese? <i>Tiziana Mondin (Verona)</i> 10.00 • L'Appropriatezza delle cure: il contributo dell'Assistente Sociale nelle fasi della presa in carico, nel setting residenziale e domiciliare <i>Elisa Sanvitto (Carate Brianza, MI)</i> 10.20 • L'Immigrazione e Cure Palliative <i>Giancorrado Zocco (Ragusa)</i> 10.40 • Presentazione caso e suddivisione in due gruppi paralleli 10.50 • Lavoro di gruppo sul caso 12.30 • Conclusioni</p>	<p>Sessione Itinerante Poster ore 09.000 Luoghi e reti di Cure Palliative II parte</p> <hr/> <p>Sessione Itinerante Poster ore 09.30 Luoghi e reti di Cure Palliative III parte</p> <hr/> <p>Sessione Itinerante Poster ore 10.00 Qualità delle cure e linee guida</p> <hr/> <p>Sessione Itinerante Poster ore 11.00 Aspetti normativi e formazione dell'équipe</p>
10.30	<p>Sessione La Pianificazione Anticipata per l'appropriatezza delle cure? 10.30/11.30 Moderatori: <i>Luigi Leopaldi (Napoli), TBD</i> 10.30 • Aspetti etico-giuridici - <i>Francesca Ingravallo (Bologna)</i> 10.45 • L'importanza della Pianificazione Anticipata delle Cure nella gestione clinica dei malati - <i>Piero Morino (Firenze)</i> 11.00 • L'efficacia della Pianificazione Anticipata delle Cure per ridurre la sofferenza dei malati con cancro in fase avanzata: lo studio europeo ACTION - <i>Guido Miccinesi (Firenze)</i> 11.15/11.30 • Discussione</p>	<p>Sessione Stare accanto al giovane adolescente morente - 10.30/11.30 Moderatori: <i>Andrea Messeri (Firenze), Roberta Vecchi (Duino Aurisina, TS)</i> 10.30 • Caos emozionale e spiritualità adolescenziale nel fine vita - <i>Laura Campanello (Milano)</i> 10.45 • Stare accanto ai genitori - <i>Fabio Borrometi (Napoli)</i> 11.00 • E se li ascoltassimo di più? - <i>Valentina de Tommasi (Padova)</i> 11.15/11.30 • Discussione</p>	<p>Sessione Update nel trattamento del dolore in Cure Palliative - Parte 2 ore 10.00/12.00 Moderatori: <i>TBD, Renato Vellucci (Firenze)</i> 10.00 • Il PDTA-Dolore nelle Cure Palliative Precoci - <i>Rocco Domenico Mediatì (Firenze)</i> 10.20 • Up date sulla valutazione del dolore: paziente competente e non competente - <i>Giuseppe Intravaia (Palermo)</i> 10.40 • L'Integrazione tra la Rete di Cure Palliative e la Rete di Terapia del dolore nella gestione del dolore difficile - <i>Vittorio Guardamagna (Milano)</i> 11.00 • L'aderenza e la persistenza alle prescrizioni dei farmaci oppiacei: strumenti di valutazione e auditing del Progetto TESEO 2 - <i>Pierangelo Lora Aprile (Desenzano, BS)</i> 11.20 • Tecniche invasive per il controllo del dolore da cancro: quinto scalino OMS? - <i>Pierdomenico Maurizi (Arezzo)</i> 11.40/12.00 • Discussione</p>	<p>Sessione comunicazioni orali - 11.40/13.00 Luoghi e reti</p>	<p>Sessione comunicazioni orali - 11.40/13.00 Luoghi e reti</p>	<p>Sessione comunicazioni orali - 11.40/13.00 Luoghi e reti</p>	<p>Sessione comunicazioni orali - 11.40/13.00 Luoghi e reti</p>
11.00	<p>Sessione Cure Palliative Simultanee in Nefrologia - 11.30/13.00 Moderatori: <i>TBD, Antonio Santoro (Bologna)</i> 11.30 • Criteri per una valutazione di appropriatezza dei trattamenti nel malato con I.R.C. in fase avanzata - <i>Giovanni Gambaro (Roma)</i> 11.50 • Cure Palliative precoci e malati con I.R.C.: risultati di un intervento organizzativo integrato - <i>Roberto Bergia (Biella), Claudio Ritossa (Biella)</i> 12.10 • Il trattamento dei sintomi negli ultimi giorni di vita - <i>Alessandro Valle (Torino)</i> 12.30/13.00 • Discussione</p>	<p>Tavola rotonda La presa in carico multidisciplinare nell'area del "senso": il supporto al lutto 11.30/13.00 Moderatori: <i>TBD</i> Moderatori: <i>Claudia Borreani (Milano), Silvana Selmi (Rovereto, TN)</i> • <i>Luciana Murrù (Milano)</i> • <i>Simone Valerani (Crema)</i> • <i>Anna Casella Paltrinieri (Milano)</i> 12.30/13.00 • Discussione</p>	<p>FOCUS ON - 12.00/13.00 Malato con demenza in fase avanzata: "to PEG or not to PEG?" Introduce: <i>TBD</i> • <i>Massimo Monti (Milano)</i></p>	<p>Sessione comunicazioni orali - 12.00/13.00 Malato con demenza in fase avanzata: "to PEG or not to PEG?" Introduce: <i>TBD</i> • <i>Massimo Monti (Milano)</i></p>	<p>Sessione comunicazioni orali - 12.00/13.00 Malato con demenza in fase avanzata: "to PEG or not to PEG?" Introduce: <i>TBD</i> • <i>Massimo Monti (Milano)</i></p>	<p>Sessione comunicazioni orali - 12.00/13.00 Malato con demenza in fase avanzata: "to PEG or not to PEG?" Introduce: <i>TBD</i> • <i>Massimo Monti (Milano)</i></p>	<p>Sessione comunicazioni orali - 12.00/13.00 Malato con demenza in fase avanzata: "to PEG or not to PEG?" Introduce: <i>TBD</i> • <i>Massimo Monti (Milano)</i></p>
12.00	<p>Sessione Cure Palliative Simultanee in Nefrologia - 11.30/13.00 Moderatori: <i>TBD, Antonio Santoro (Bologna)</i> 11.30 • Criteri per una valutazione di appropriatezza dei trattamenti nel malato con I.R.C. in fase avanzata - <i>Giovanni Gambaro (Roma)</i> 11.50 • Cure Palliative precoci e malati con I.R.C.: risultati di un intervento organizzativo integrato - <i>Roberto Bergia (Biella), Claudio Ritossa (Biella)</i> 12.10 • Il trattamento dei sintomi negli ultimi giorni di vita - <i>Alessandro Valle (Torino)</i> 12.30/13.00 • Discussione</p>	<p>Tavola rotonda La presa in carico multidisciplinare nell'area del "senso": il supporto al lutto 11.30/13.00 Moderatori: <i>TBD</i> Moderatori: <i>Claudia Borreani (Milano), Silvana Selmi (Rovereto, TN)</i> • <i>Luciana Murrù (Milano)</i> • <i>Simone Valerani (Crema)</i> • <i>Anna Casella Paltrinieri (Milano)</i> 12.30/13.00 • Discussione</p>	<p>FOCUS ON - 12.00/13.00 Malato con demenza in fase avanzata: "to PEG or not to PEG?" Introduce: <i>TBD</i> • <i>Massimo Monti (Milano)</i></p>	<p>Sessione comunicazioni orali - 12.00/13.00 Malato con demenza in fase avanzata: "to PEG or not to PEG?" Introduce: <i>TBD</i> • <i>Massimo Monti (Milano)</i></p>	<p>Sessione comunicazioni orali - 12.00/13.00 Malato con demenza in fase avanzata: "to PEG or not to PEG?" Introduce: <i>TBD</i> • <i>Massimo Monti (Milano)</i></p>	<p>Sessione comunicazioni orali - 12.00/13.00 Malato con demenza in fase avanzata: "to PEG or not to PEG?" Introduce: <i>TBD</i> • <i>Massimo Monti (Milano)</i></p>	<p>Sessione comunicazioni orali - 12.00/13.00 Malato con demenza in fase avanzata: "to PEG or not to PEG?" Introduce: <i>TBD</i> • <i>Massimo Monti (Milano)</i></p>
12.30	<p>Sessione Cure Palliative Simultanee in Nefrologia - 11.30/13.00 Moderatori: <i>TBD, Antonio Santoro (Bologna)</i> 11.30 • Criteri per una valutazione di appropriatezza dei trattamenti nel malato con I.R.C. in fase avanzata - <i>Giovanni Gambaro (Roma)</i> 11.50 • Cure Palliative precoci e malati con I.R.C.: risultati di un intervento organizzativo integrato - <i>Roberto Bergia (Biella), Claudio Ritossa (Biella)</i> 12.10 • Il trattamento dei sintomi negli ultimi giorni di vita - <i>Alessandro Valle (Torino)</i> 12.30/13.00 • Discussione</p>	<p>Tavola rotonda La presa in carico multidisciplinare nell'area del "senso": il supporto al lutto 11.30/13.00 Moderatori: <i>TBD</i> Moderatori: <i>Claudia Borreani (Milano), Silvana Selmi (Rovereto, TN)</i> • <i>Luciana Murrù (Milano)</i> • <i>Simone Valerani (Crema)</i> • <i>Anna Casella Paltrinieri (Milano)</i> 12.30/13.00 • Discussione</p>	<p>FOCUS ON - 12.00/13.00 Malato con demenza in fase avanzata: "to PEG or not to PEG?" Introduce: <i>TBD</i> • <i>Massimo Monti (Milano)</i></p>	<p>Sessione comunicazioni orali - 12.00/13.00 Malato con demenza in fase avanzata: "to PEG or not to PEG?" Introduce: <i>TBD</i> • <i>Massimo Monti (Milano)</i></p>	<p>Sessione comunicazioni orali - 12.00/13.00 Malato con demenza in fase avanzata: "to PEG or not to PEG?" Introduce: <i>TBD</i> • <i>Massimo Monti (Milano)</i></p>	<p>Sessione comunicazioni orali - 12.00/13.00 Malato con demenza in fase avanzata: "to PEG or not to PEG?" Introduce: <i>TBD</i> • <i>Massimo Monti (Milano)</i></p>	<p>Sessione comunicazioni orali - 12.00/13.00 Malato con demenza in fase avanzata: "to PEG or not to PEG?" Introduce: <i>TBD</i> • <i>Massimo Monti (Milano)</i></p>
13.00	Cerimonia di chiusura dei lavori in Sala 1						