

PRESENTAZIONE DEL CORSO

Il Mesotelioma Maligno della Pleura rappresenta una neoplasia ad alto impatto sociale ed epidemiologico, non solo per l'incidenza in continuo aumento nel nostro Paese, ma anche per le problematiche legate ad una malattia attualmente non guaribile e con profondi legami eziopatogenetici con l'ambiente e l'industria in Italia e nel mondo.

La Ricerca Scientifica negli ultimi 15 anni si è dedicata con sempre maggiori risorse a definire la biologia dei mesoteliomi, mentre da un punto di vista clinico rimane la grande scommessa di una malattia che tende a crescere e diffondersi a livello locale, ma sulla quale anche le terapie più aggressive sembrano non ottenere un controllo soddisfacente a lungo termine.

Dopo l'ultimo congresso dell'International Mesothelioma Interest Group, svoltosi a Boston a settembre 2012, sono molti gli spunti di riflessione per approfondire e valutare l'impatto della malattia sulla nostra realtà locale, collocata in un'area ad alta incidenza di patologie asbesto correlate. Da qui nasce la necessità di programmare una giornata di aggiornamento per tutte le figure coinvolte nella gestione della patologia, coordinate da esperti Nazionali ed Europei, con un'attenzione particolare alle nuove prospettive di cura ma anche alla palliazione, che in questi malati dovrebbe rappresentare un supporto precoce e continuo come raccomanda con sempre più forza la letteratura recente.

L'Arcispedale Santa Maria Nuova di Reggio Emilia, Istituto di Ricovero e Cura a Carattere Scientifico per i percorsi oncologici, sarà lieto di ricevere il contributo di tutti gli specialisti e operatori del settore che vorranno condividere questa giornata di approfondimento con noi.

Vi aspettiamo a Reggio Emilia.

Cordiali saluti,
Dott. Giorgio Sgarbi

PRESIDENTE DEL CORSO

Dott. Giorgio Sgarbi - Direttore S.C. Chirurgia Toracica
Arcispedale Santa Maria Nuova - Reggio Emilia

SEGRETERIA SCIENTIFICA

Dott. Massimiliano Paci - Dott.ssa Sara Tenconi

SEGRETERIA ORGANIZZATIVA

Dott.ssa Annarita Guglielmi, Campagna Cecilia,
Anna Paola Nunziante
Formazione e Innovazione Clinica
Palazzo Rocca Saporiti
Viale Murri, 7 - 42123 Reggio Emilia
Tel 0522-295817 - Fax. 0522-295976
E-mail: campagna.cecilia@asmn.re.it

TECNICO DI REGIA AUDIO-VIDEO

Giovanni Fruzzetti
Formazione e Innovazione Clinica

ACCREDITAMENTO ECM

E' stato richiesto l'accREDITAMENTO per l'attribuzione dei crediti formativi E.C.M. per Medico Chirurgo.

Il rilascio della certificazione è subordinato alla partecipazione all'intero programma formativo.

MODALITA' DI ISCRIZIONE

Le iscrizioni sono a numero chiuso per un massimo di 70 partecipanti. Saranno ammesse le domande in ordine di arrivo entro il 29 Marzo 2013. Per effettuare l'iscrizione, dopo aver contattato la Segreteria Organizzativa, compilare la scheda di iscrizione on line, disponibile sul sito www.asmn.re.it nella sezione Corsi, Convegni e Congressi, allegando contestualmente (se dovuta) copia della ricevuta di versamento della quota d'iscrizione (on line oppure tramite Fax 0522-295976). L'iscrizione deve considerarsi convalidata automaticamente, cioè senza conferma da parte della Segreteria Organizzativa, la quale contatterà il partecipante tramite e mail nel caso non ci fossero più posti disponibili. La quota sarà interamente rimborsata qualora l'iscritto comunichi la disdetta entro il termine del 29 Marzo 2013.

Quota di iscrizione

- € 80,00 (esente IVA Art. 10/20 DPR 633/72)
- Dipendenti ASMN e AUSL di Reggio Emilia - Gratuito

Il versamento, intestato ad Arcispedale Santa Maria Nuova, va effettuato presso:

BANCO POPOLARE SOC. COOP.

Via Roma 4/6, Reggio Emilia
ABI 05034 - CAB 12800 - C/C 000000046401 - CIN L
COORD. BK IBAN: IT98L0503412800000000046401
BIC: BAPPIT21457

Nella causale del versamento specificare il nome del partecipante ed il titolo del corso.

SEDE DELL'EVENTO

Palazzo Rocca Saporiti è situato in area ospedaliera in Viale Murri n. 7 che, partendo di fronte all'Ospedale ASMN, arriva su Viale Umberto I.

Dalla Stazione ferroviaria: bus n. 1 direzione "Ospedali" oppure linea H minibù. Scendere alla fermata dell'A.S.M.N.

In auto: Autostrada A1, uscita Reggio Emilia. Seguire le indicazioni Ospedale.

INFORMAZIONI ALBERGHIERE

Consultare il sito ufficiale di informazione turistica del Comune di RE <http://www.municipio.re.it/IAT/iatre.nsf>.

con il patrocinio di:



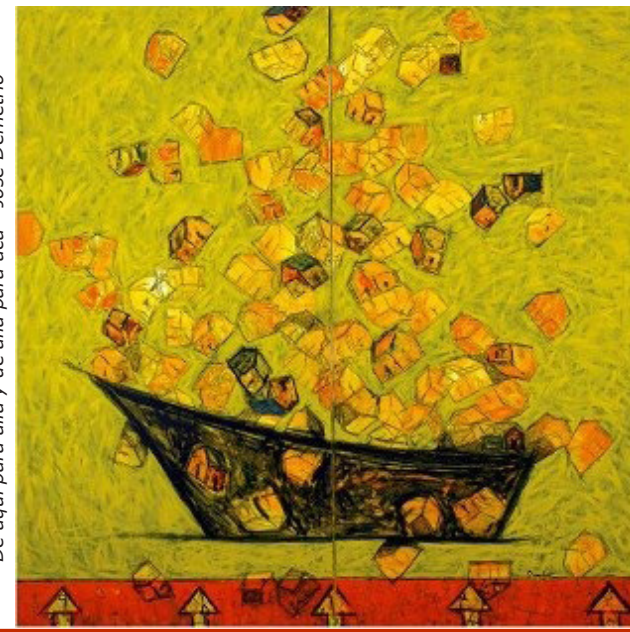
SERVIZIO SANITARIO REGIONALE
EMILIA-ROMAGNA
Azienda Ospedaliera di Reggio Emilia
Arcispedale S. Maria Nuova

Istituto in tecnologie avanzate e modelli assistenziali in oncologia
Istituto di Ricovero e Cura a Carattere Scientifico

MESOTELIOMA 2013 PROBLEMI APERTI E PROSPETTIVE FUTURE

19 APRILE 2013

PALAZZO ROCCA SAPORITI
VIALE MURRI, 7 - REGGIO EMILIA



De aquí para allá y de allá para acá - José Demétrio

9.00 **Saluto del Direttore Sanitario**

Dott. Giorgio Mazzi

Saluto del Presidente SICT

Dott. Davide Dell'Amore

Introduzione al corso

Dott. Salvatore De Franco

9.30 **I SESSIONE**

Moderatori:

Dott. Giovanni Apolone, Dott. Luigi Zucchi

**STIMA DEL RISCHIO DI MESOTELIOMA
MALIGNO CONNESSO ALL'ESPOSIZIONE
AD AMIANTO IN ITALIA: I DATI
1993-2008 DEL REGISTRO NAZIONALE
MESOTELIOMI**

Dott. Alessandro Marinaccio

**EPIDEMIOLOGIA DEL MESOTELIOMA
MALIGNO: I DATI REM E IL RUOLO
DELLE ESPOSIZIONI AD AMIANTO
MISCONOSCIUTE**

Dott. Antonio Romanelli

STUDI CLINICI IN CORSO IN ITALIA

Dott.ssa Lucia Mangone

IL DATABASE IALSC: DATI PRELIMINARI

Prof. Enrico Ruffini

DISCUSSIONE

11.00 *Pausa*

11.15 **II SESSIONE**

Moderatori:

Dott. Alberto Cavazza - Dott. Fabrizio Boni

**ANATOMIA PATOLOGICA: NUOVE
CLASSIFICAZIONI E FATTORI PREDITTIVI
DI RISPOSTA ALLA TERAPIA**

Dott. Giulio Rossi

**DIAGNOSTICA TC-RMN: ATTUALI
INDICAZIONI E NUOVE VALUTAZIONI
VOLUMETRICHE**

Dott.ssa Lucia Spaggiari

**DIAGNOSTICA PET/CT: ACCURATEZZA
DIAGNOSTICA E SIGNIFICATO
PROGNOSTICO**

Dott.ssa Angelina Filice

**IL NOSTRO PERCORSO DIAGNOSTICO
TERAPEUTICO ASSISTENZIALE**

Dott. Roberto Piro

DISCUSSIONE

13.00 *Pranzo*

14.00 **III SESSIONE**

Moderatori:

Dott. Corrado Boni, Prof. Giuseppe Gotti

SURGERY AFTER MARS

Mr. David Waller

**IL TRATTAMENTO MEDICO: OLTRE LO
STANDARD DI CURA. UNO SGUARDO AI
NON-RESPONDERS**

Dott.ssa Francesca Zanelli

**LA RADIOTERAPIA NEL CONTROLLO
LOCALE DI MALATTIA**

Dott.ssa Nunziata D'Abbiero

**OVERVIEW ON THE "SECOND ITALIAN
CONSENSUS CONFERENCE ON
MALIGNANT PLEURAL MESOTHELIOMA:
STATE OF THE ART AND
RECOMMENDATIONS"**

Dott. Giuseppe Cardillo

DISCUSSIONE

16.00 *Pausa*

16.15 **TAVOLA ROTONDA: TERAPIA,
PALLIAZIONE E QUALITÀ DI VITA**

Moderatore: Dott. Giovanni Apolone

Introduzione: Dott.ssa Silvia Tanzi

Dott. Ermanno Rondini, Dott. Mattia Soliani,
Dott.ssa Cesarina Prandi, Dott. Massimo Costantini

17.30 **CONCLUSIONI**

Dott. Giorgio Sgarbi

MODERATORI E RELATORI

Dott. Giovanni Apolone

Arcispedale IRCCS Reggio Emilia

Dott. Corrado Boni

Oncologia Arcispedale Reggio Emilia

Dott. Fabrizio Boni

Medicina AUSL Reggio Emilia

Dott. Giuseppe Cardillo

EACTS Pleural Disease Working Group Roma

Dott. Alberto Cavazza

Anatomia Patologica Arcispedale Reggio Emilia

Dott. Massimo Costantini

San Martino IRCCS Genova

Dott.ssa Nunziata D'Abbiero

Radioterapia Arcispedale Reggio Emilia

Dott. Salvatore De Franco

Arcispedale IRCCS Reggio Emilia

Dott. Davide Dell'Amore

Società Italiana di Chirurgia Toracica Forlì

Dott.ssa Angelina Filice

Medicina Nucleare Arcispedale Reggio Emilia

Prof. Giuseppe Gotti

Chirurgia Toracica Azienda Ospedaliera Senese

Dott.ssa Lucia Mangone

Arcispedale IRCCS Reggio Emilia

Dott. Alessandro Maricchio

Registro Nazionale Mesoteliomi Roma

Dott. Giorgio Mazzi

Arcispedale IRCCS Reggio Emilia

Dott. Roberto Piro

Pneumologia Arcispedale IRCCS Reggio Emilia

Dott.ssa Cesarina Prandi

Centro Studi Per le Professioni Sanitarie Biella

Dott. Ermanno Rondini

Oncologia Arcispedale IRCCS Reggio Emilia

Dott. Antonio Romanelli

Servizio Prevenzione e Sicurezza Ambienti di Lavoro AUSL Reggio Emilia

Dott. Giulio Rossi

Anatomia Patologia Arcispedale IRCCS Reggio Emilia

Prof. Enrico Ruffini

Chirurgia Toracica Azienda Ospedaliera Universitaria Torino

Dott. Giorgio Sgarbi

Chirurgia Toracica Arcispedale IRCCS Reggio Emilia

Dott. Mattia Soliani

Hospice Madonna dell'Uliveto Reggio Emilia

Dott.ssa Lucia Spaggiari

Radiologia, Arcispedale IRCCS Reggio Emilia

Dott.ssa Silvia Tanzi

Arcispedale IRCCS Reggio Emilia

Dott. Francesca Zanelli

Oncologia Arcispedale IRCCS Reggio Emilia

Dott. Luigi Zucchi

Pneumologia Arcispedale IRCCS Reggio Emilia

Mr. David Waller MD

Thoracic Surgery Glenfield Hospital Leicester (UK)