

RESPONSABILE SCIENTIFICO

NOVELLO SILVIA
Dipartimento di Oncologia, Università di Torino,
AOU San Luigi Gonzaga di Orbassano, Torino

COORDINATORI INCONTRO

DI COSTANZO FRANCESCO
Dipartimento di Oncologia Medica,
AOU Careggi, Firenze

GALETTA DOMENICO
Dipartimento di Oncologia Medica per la Patologia Toracica,
IRCCS Istituto dei Tumori Giovanni Paolo II, Bari



FACULTY

CALDARELLA ADELE
ISPO Toscana, Firenze

CATINO ANNAMARIA
IRCCS Istituto dei Tumori Giovanni Paolo II, Bari

CECERE FABIANA
Dipartimento di Oncologia Medica,
AOU Careggi, Firenze

COGNETTI FRANCESCO
Dipartimento di Oncologia Medica,
Istituto Nazionale Regina Elena, Roma

GRAZIANO PAOLO
UOC di Anatomia Patologica,
IRCCS "Casa Sollievo della Sofferenza"
San Giovanni Rotondo, Foggia

MAZZONI FRANCESCA
UO di Oncologia Medica 1, AOU Careggi, Firenze

RAMELLA SARA
Dipartimento di Radioterapia Oncologica,
Policlinico Universitario
Campus Bio-Medico di Roma

ROSSI ANTONIO
UO Oncologia, IRCCS Casa Sollievo della Sofferenza,
San Giovanni Rotondo, Foggia

TISEO MARCELLO
Dipartimento di Oncologia Medica, AOU di Parma

ZAPPA MARCO
Dipartimento di Epidemiologia Clinica, ISPO Toscana, Firenze

CON IL CONTRIBUTO NON CONDIZIONANTE DI:

AstraZeneca

Roche

MSD

Bristol-Myers Squibb

Lilly | ONCOLOGY

Pfizer Oncology MERCK

Celgene

NOVARTIS



BEST OF WCLC 2017

YOKOHAMA 2017
18TH WORLD CONFERENCE
ON LUNG CANCER

ROMA
30 OTTOBRE 2017

SEGRETERIA ORGANIZZATIVA E PROVIDER

Doc Congress S.r.l. - ID 246 Albo Provider Agenas
Via S. Giovanna D'Arco, 47, 20099 Sesto San Giovanni (MI)
Tel +39 02 244491 - Fax +39 02 24449227
g.barzago@doc-congress.com; www.doc-congress.com





SEDE

RESIDENZA DI RIPETTA
Via di Ripetta 23
00186 - Roma

La 18th World Conference on Lung Cancer che avrà luogo a Yokohama nei giorni 15-18 Ottobre 2017 sarà uno dei più grandi raduni internazionali di clinici e ricercatori nel campo del cancro al polmone e delle neoplasie toraciche.

L'evento WCLC, che ospita più di 7.000 partecipanti, provenienti da oltre 100 Paesi e una Faculty selezionata fra i maggiori esperti nel campo dell'Oncologia Toracica, affronterà tutti i temi innovativi e i più recenti progressi in tale ambito.

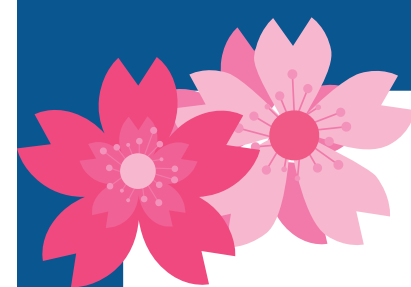
Per tutti coloro che non avranno l'opportunità di partecipare all'evento a Yokohama, viene quindi ad assumere una particolare rilevanza la realizzazione di un'iniziativa di aggiornamento tempestivo e qualificato.

L'invito è rivolto agli specialisti italiani (Oncologi Medici, Pneumologi, Anatomici Patologi, Radioterapisti, Chirurghi Toracici, Biologi Molecolari, Infermieri, Psiconcologi), perché possano avere accesso alle più rilevanti novità emerse dall'evento WCLC 2017.

Per partecipare all'evento è necessaria l'iscrizione collegandosi al sito:

www.bestofwclc2017.com

oppure scannerizzando il seguente QR code.
La partecipazione all'evento è gratuita.



PROGRAMMA SCIENTIFICO

09:30 Registrazione partecipanti e welcome coffee

10:15 Introduzione e saluti - S. Novello

I SESSIONE

Moderatore:
A. Caldarella

10:30 Tobacco control and prevention - A. Catino

10:50 Staging of lung cancer - D. Galetta

11:10 Discussione sulle tematiche affrontate

II SESSIONE

Moderatore:
D. Galetta

11:30 Diagnosis, pathology and molecular testing - P. Graziano

11:50 Screening and early detection - M. Zappa

12:10 Discussione sulle tematiche affrontate

12:30 Colazione di lavoro

III SESSIONE

Moderatore:
F. Cognetti

13:30 Rare thoracic malignancies - M. Tiseo

13:50 Early disease - F. Cecere

14:10 Locoregional disease - S. Ramella

14.30 Discussione sulle tematiche affrontate

IV SESSIONE

Moderatore:
F. Di Costanzo

14:50 Advanced disease - F. Mazzoni, A. Rossi

15:30 Discussione sulle tematiche affrontate

15:50 Take home messages e chiusura incontro

ECM

L'evento è accreditato ECM presso l'Agenas (ID 198279) per le seguenti categorie:

PROFESSIONE: MEDICO CHIRURGO

Discipline: Oncologia, Malattie dell'Apparato Respiratorio, Radiodiagnostica, Radioterapia, Chirurgia Toracica, Anatomia Patologica

PROFESSIONE: BIOLOGO

Disciplina: Biologo

PROFESSIONE: INFERMIERE

Disciplina: Infermiere

Per ottenere l'attribuzione dei crediti E.C.M. (5) è necessario partecipare al 90% dei lavori scientifici, per i quali è prevista la verifica delle presenze, compilare in ogni sua parte il fascicolo E.C.M., rispondere correttamente ad almeno il 75% delle domande e restituire il fascicolo alla segreteria organizzativa al termine dei lavori, dove sarà consegnato un attestato di partecipazione. Il certificato riportante i crediti E.C.M. sarà inviato successivamente al completamento della procedura di correzione dei questionari.

GLI EVENTI HANNO RICEVUTO IL PATROCINIO DI:



IASLC
International Association for the Study of Lung Cancer



AIOM
Associazione Italiana di Oncologia Medica



AIPO
Associazione Italiana Pneumologi Ospedalieri



APOT
Associazione Piemontese di Oncologia Toracica



SIAPEC
Società Italiana di Anatomia Patologica e Citologia Diagnostica



WALCE
Women Against Lung Cancer in Europe

